

OPERATION ATLAS 2023-2025

”FÖR EN ÄNNU MER MÅLINRIKTAD INSAMLING AV VILTINFORMATION. FÖR VILTET”



VILTINFORMATION OM SJÖFÅGLAR – TRE OLIKA INFORMATIONSKÄLLOR



- **1. Årligen** inventeringar av sjöfågelpar och sjöfågelkullar - beståndsuppföljning
- **2. Årligen** bytesinformation (obligatoriska bytesanmälningar och Lukes urvals enkätundersökning)
- **3. Nu åren 2023-2025 operation Atlas** – kartläggning av häckningsutbredningen





FINLANDS 4. FÅGELATLAS 2022–2025



- Finlands fjärde fågelatlas startade år 2022. I fågelatlasen utreds fågelarternas utbredning under häckningstiden och häckningsområdena i Finland samt undersöks förändringar i arternas utbredning. [Deltag](#) genom att anteckna din observation!
- En så täckande Atlas-kartläggning som möjligt är av absolut största vikt för en objektiv uppskattning helhetssituationen för sjöfågelbestånden.
- Atlas kartläggningen grundar sig på observationer av fåglar under häckningstiden
 - Par, parningslekar, bon, ungpullar
- Det är väsentligt att vara ute i terrängen och anteckna observationerna i databasen!



VAD ÄR EN ATLASKARTLÄGGNING?

- **Atlaskartläggning**

- Finlands häckande fågelfauna kartläggs med jämna mellanrum, **var olika arter häckar och med vilken sannolikhet**
- Tidigare kartläggningar har gjorts åren 1974–1979, 1986–1989 och 2006–2010
- Tidigare i huvudsak förverkligats av fågelskådare
- **Nu vill man ha med jägarna!**
 - **Särskilt i Norra Finland finns det luckor**





VARFÖR OPERATION ATLAS?




- Varför operation atlas??
 - Man får en sann bild av den häckande fågelfaunan
 - Informationen används för många olika ändamål
 - **Om information inte finns → tolkning: finns inga häckningar!**
 - Kan det leda till krav på begränsning av jakten bara för att nätverket inte är tillräckligt heltäckande...?
 - Tidigare erfarenheter som denna





ATLAS-KARTLÄGGNINGAR = UNDERSÖKNING AV HÄCKNINGSENTBREDNINGEN

- 
- Kartläggningen har grundat sig på marklinjetaxeringar samt övriga uppföljningar
 - Vattendrag och sjöfåglar har endast av en slump kommit med i kartläggningen!
 - Särskilt i Norra Finland finns stora områden där häckningskartan är vit
→ inga häckande sjöfåglar
 - De här områdenas **utredningsgrad** är emellertid dålig



ATLAS – NÅGRA CENTRALA UPPGIFTER



- **ATLAS rutfält**

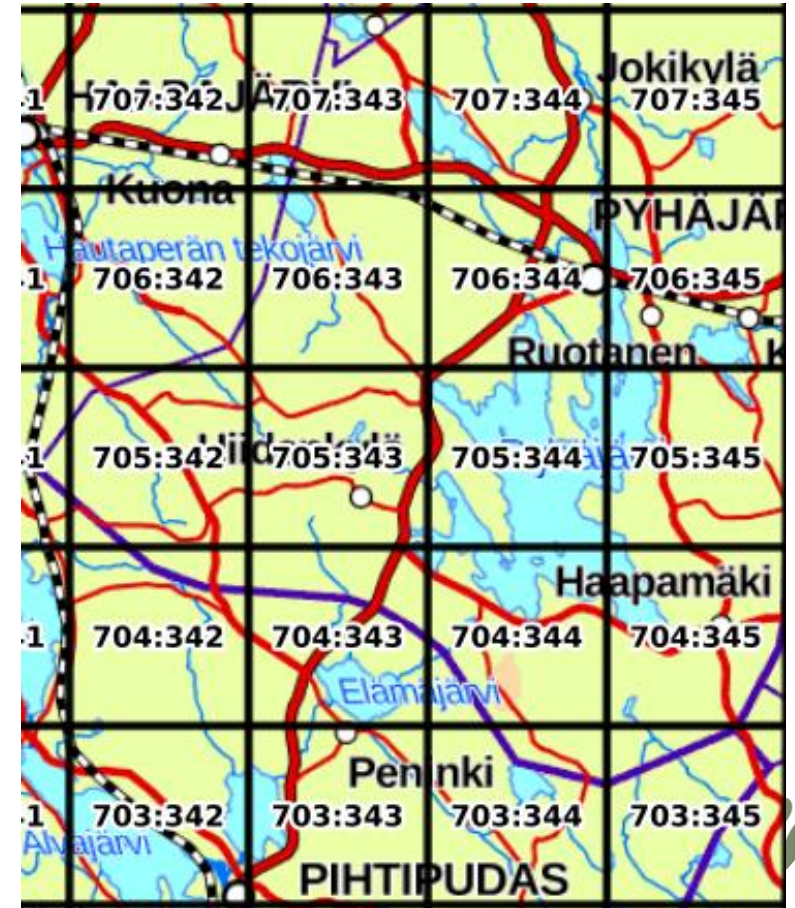
- hela Finland är indelat i 10 km x 10 km rutfält

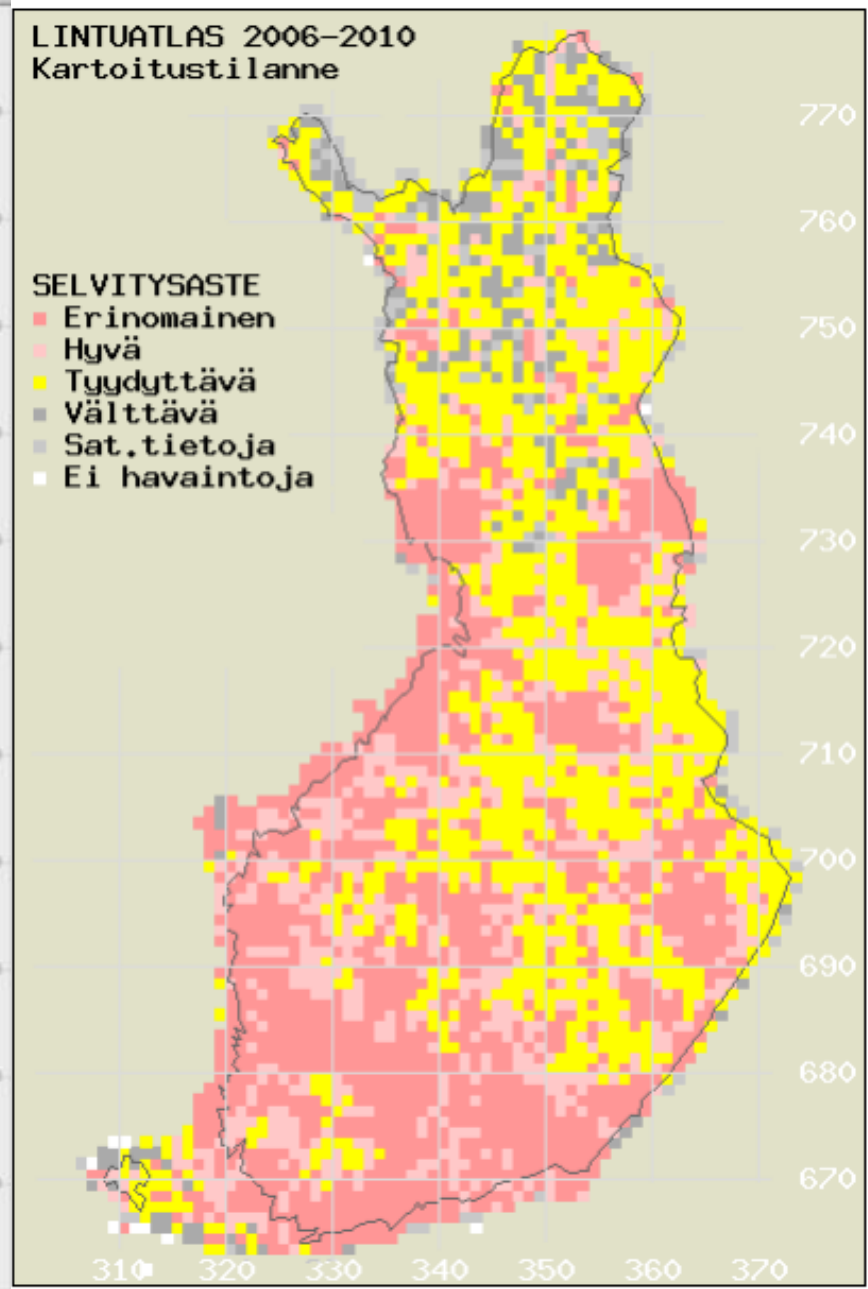
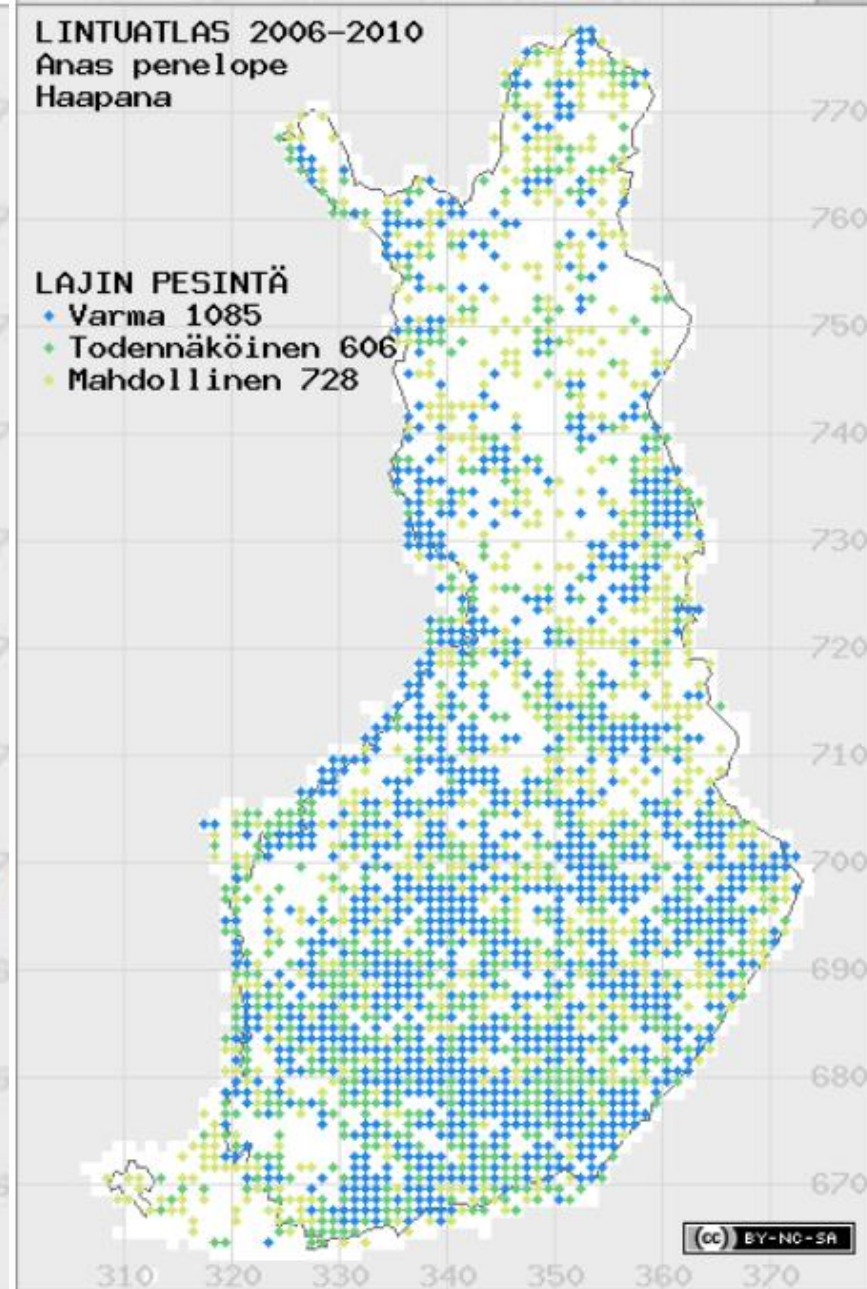
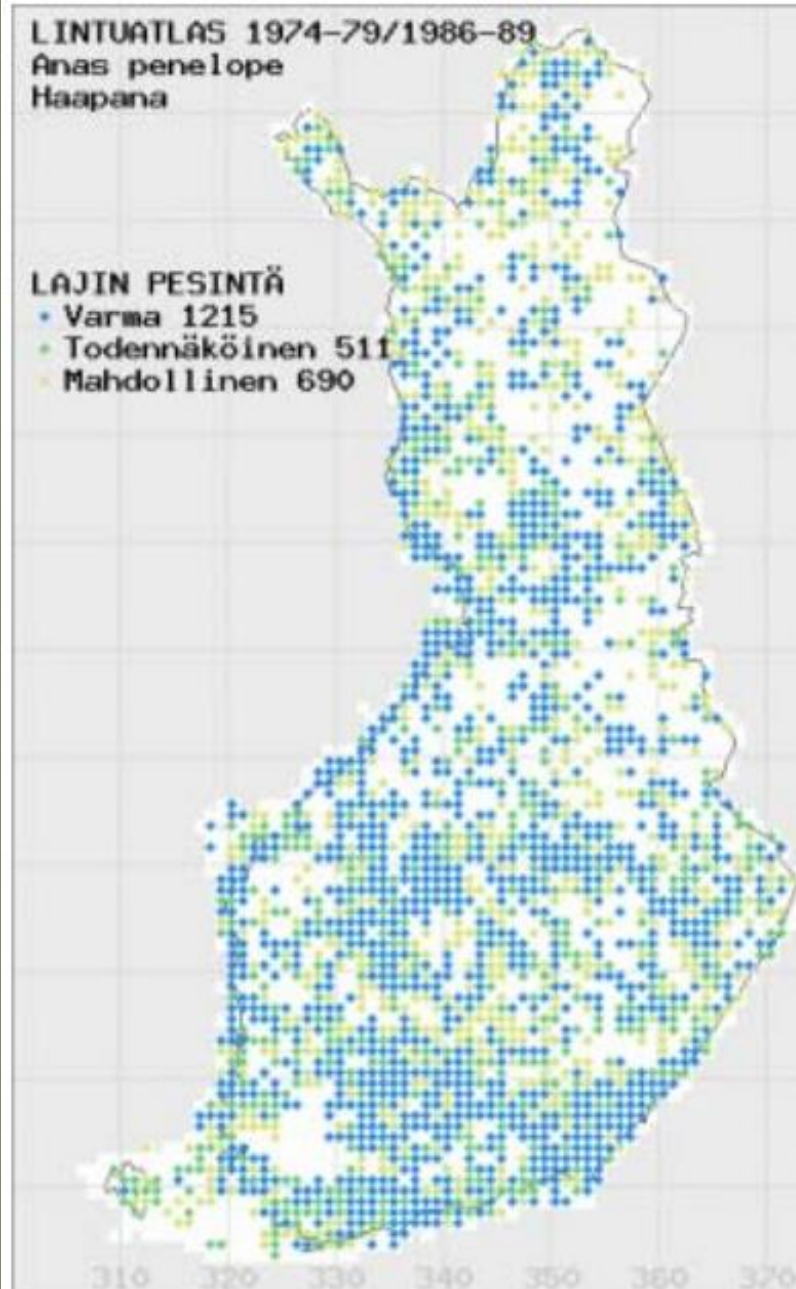
- **Häckningssäkerhet med andra ord -sannolikhet**

- Sannolikheten för, att arten häckar inom rutan
- **Osäkert / möjligt / sannolikt / säkert**

- **Utredningsgrad**

- Klassificeringsgrad, genom vilka man åskådliggör effektiviteten av kartläggningen på kartorna
 - **Utmärkt / god / nöjaktig / acceptabel / slumpmässiga observationer / inga observationer**
- Bestäms genom att beräkna den viktade häckningssäkerhetssumman av observerade arter i rutan
- Hög utredningsgrad kräver aktiva observationer → mindre sannolikhet för att artens häckning i rutan förblir oupptäckt!





Suomen neljäs [lintuatlas](#) toteutetaan vuosina 2022–2025. Lintuatlaksessa selvitetään lajien levinneisyyksien muutoksia. Lintuatlaksen myötä Suomessa otetaan käyttöön uusia menetelmiä.

Tälle sivustolle tulee atlaksen tuloksia.

[Lajit](#)

[Atlasruudut](#)

[Yhdistykset](#)

Osallistu tallentamalla havaintosi

Tuloksissa on mukana atlashavaintoja seuraavista palveluista:

- **Lajitietokeskuksen Vihko-havaintopalvelu:**
 - [Lintuatlaslomake](#), [Retkilomake](#) ja [Mobiilivihkon Lintuatlaslomake](#)
 - (muutaman tunnin viive, pl. karkeistetut päivien viiveellä)
- **BirdLife Suomen Tiira-lintutietopalvelu:**
 - [Tiira.fi](#) ja Tiira Nomadi
 - (seuraavana päivänä, pl. salatut myöhemmin)
- **iNaturalist Suomi:**

Haapana (*Anas penelope*)

Bläsand, Eurasian Wigeon

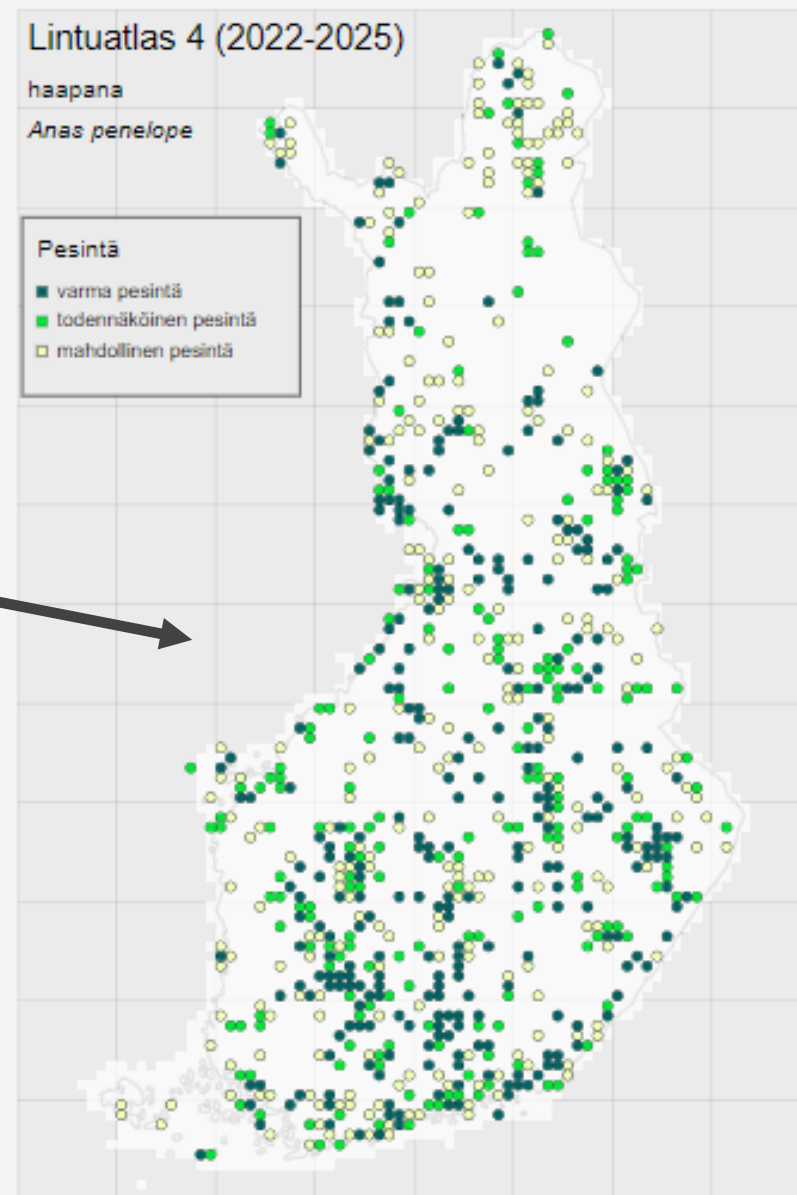
Lintuatlas 4 (2022-2025)

haapana

Anas penelope

Pesintä

- varma pesintä
- todennäköinen pesintä
- mahdollinen pesintä



[Avaa svg tiedosto](#) ↗

[Havainnot Laji.fi:ssa](#) ↗

Haapana (*Anas penelope*)

Bläsand, Eurasian Wigeon

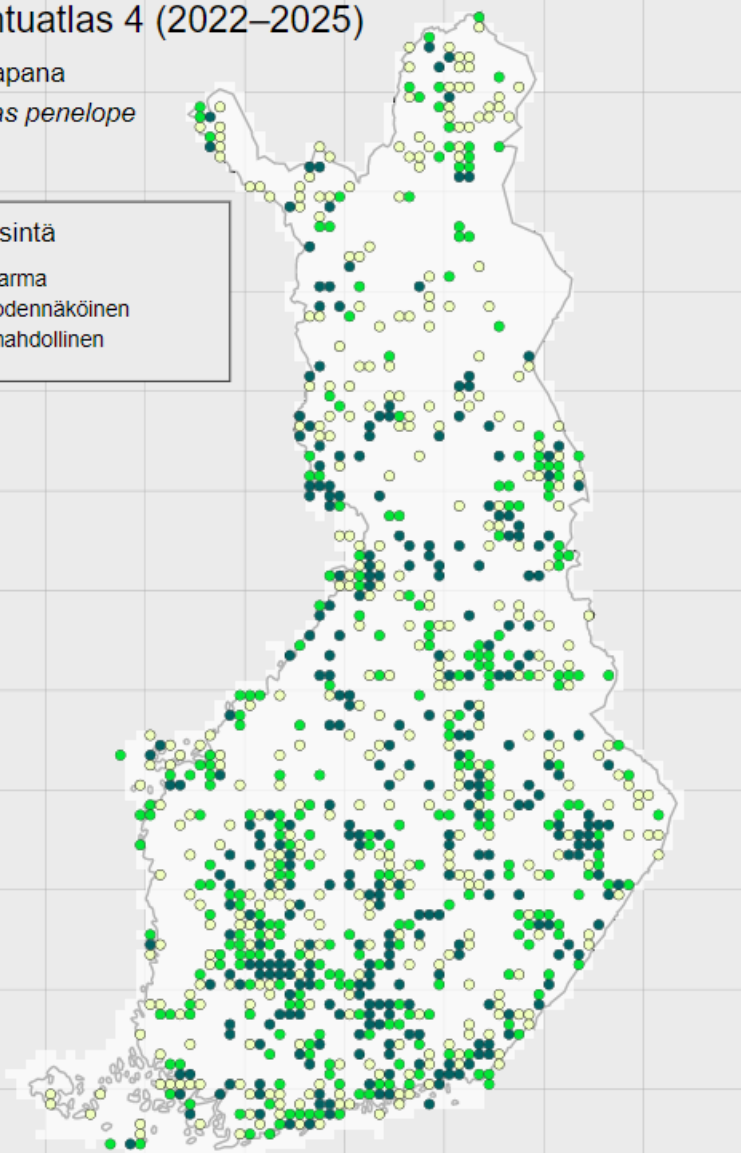
Lintuatlas 4 (2022–2025)

Haapana

Anas penelope

Pesintä

- varma
- todennäköinen
- mahdollinen

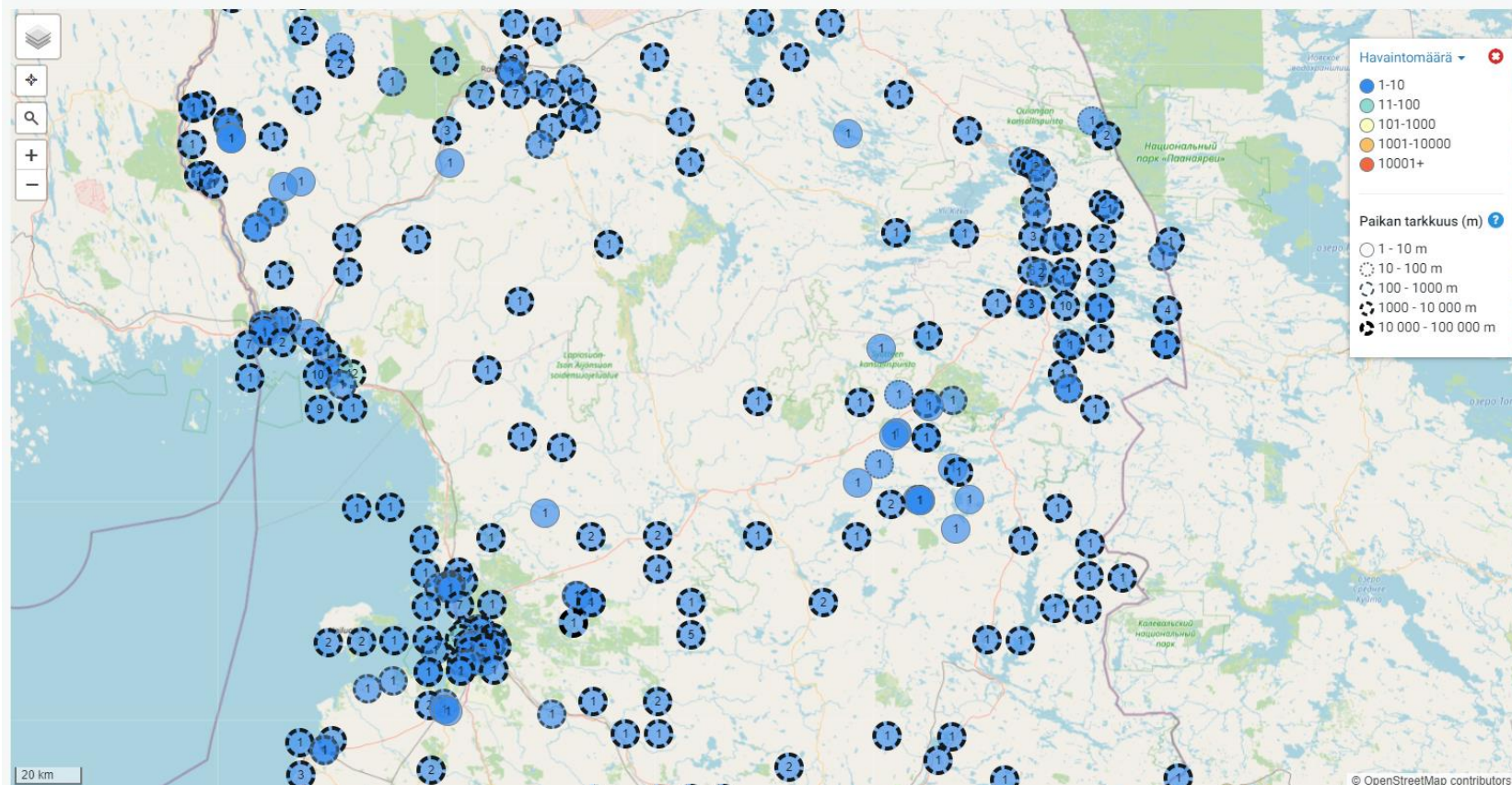


1 921 osumaa 1 lajista [Lataa tiedostona](#)

[Kaikki havainnot](#)

[Suomen havainnot \(beta\)](#)

[Luettelo](#) [Kartta](#) [Media](#) [Lajit](#) [Tilastot](#) [Laadunvalvonta](#)



[Avaa svg tiedosto](#)

[Havainnot Laji.fi:ssa](#)



Suomen neljäs [lintuatlas](#) toteutetaan vuosina 2022–2025. Lintuatlaksessa salattujen lajien levinneisyyksien muutoksia. Lintuatlaksen myötä Suomessa

Tälle sivustolle tulee atlaksen tuloksia.

Lajit

Atlasruudut

Yhdistykset

Osallistu tallentamalla havaintosi

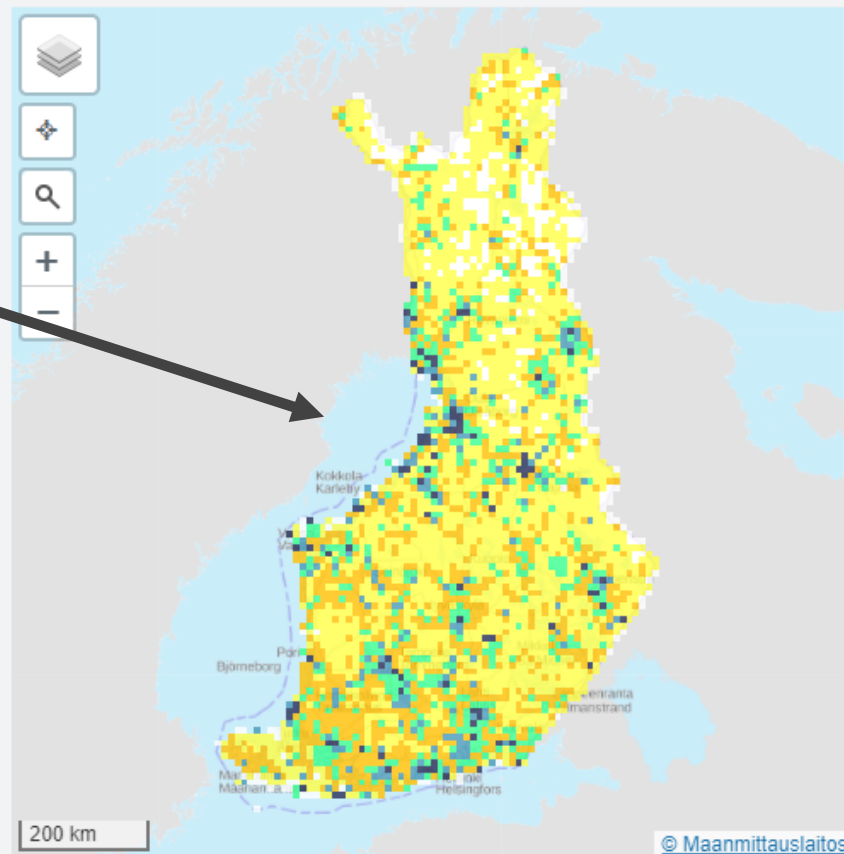
Tuloksissa on mukana atlashavaintoja seuraavista palveluista:

- **Lajitietokeskuksen Vihko-havaintopalvelu:**
 - [Lintuatlaslomake](#), [Retkilomake](#) ja [Mobiilivihkon Lintuatlaslomake](#)
 - (muutamana tunnin viive, pl. karkeistetut päivien viiveellä)
- **BirdLife Suomen Tiira-lintutietopalvelu:**
 - [Tiira.fi](#) ja Tiira Nomadi
 - (seuraavana päivänä, pl. salattut myöhemmin)
- **iNaturalist Suomi:**

Tulospalvelussa on mukana säännöllisesti tai satunnaisesti Suomessa pesivät lajit. Lintuatlaksessa käytetyt lajien tieteelliset BirdLife Suomen käyttämää systematiikkaa. Arkaluontoisten lajien (esim. maakotka) tietoja on karkeistettu, ja tiedot tulevat näkyviin salattujen lajien tiedot eivät näy atlaskartoilla ollenkaan (esim. tunturihaukka). Kaikki ilmoitetut havainnot tulevat kuitenkin lintu-[sensitiivisen lajitiedon käsittelystä](#).

Kartta

Taulukko



Väri	Ruutuja (%)	Selvitysaste
Valkoinen	326 (8 %)	Ei havaintoja
Keltainen	1841 (48 %)	Satunnaishavaintoja
Oranssi	960 (25 %)	Välttävä
Vihreä	462 (12 %)	Tyydyttävä
Sininen	174 (5 %)	Hyvä
Musta	96 (2 %)	Erinomainen

 Selvitysaste

 Lajimäärä

Suomen neljäs [lintuatlas](#) toteutetaan vuosina 2022–2025. Lintuatlaksessa selvitetään lajien levinneisyyksien muutoksia. Lintuatlaksen myötä Suomessa otetaan tälle sivustolle tulevat atlaksen tuloksia.

Lajit

Atlasruudut

Yhdistykset

Osallistu tallentamalla havaintosi

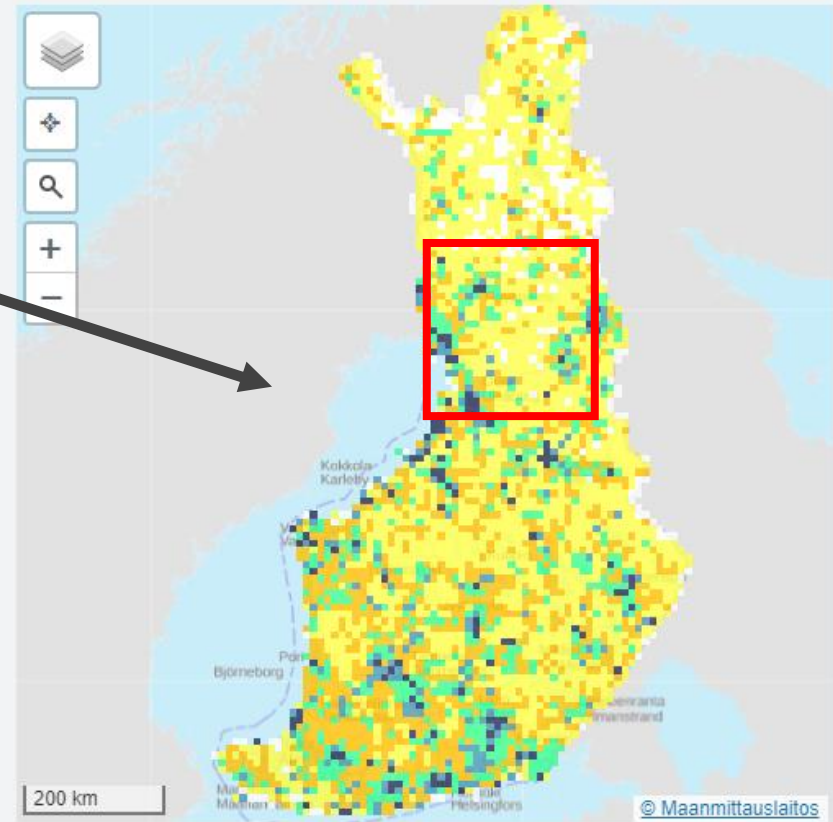
Tuloksissa on mukana atlashavaintoja seuraavista palveluista:

- **Lajitietokeskuksen Vihko-havaintopalvelu:**
 - [Lintuatlaslomake](#), [Retkilomake](#) ja [Mobiilivihkon Lintuatlaslomake](#)
 - (muutaman tunnin viive, pl. karkeistetut päivien viiveellä)
- **BirdLife Suomen Tiira-lintutietopalvelu:**
 - [Tiira.fi](#) ja Tiira Nomadi
 - (seuraavana päivänä, pl. salatut myöhemmin)
- **iNaturalist Suomi:**

Atlasruudut

Tulospalvelussa on mukana säännöllisesti tai satunnaisesti Suomessa pesivät lajit. Lintuatlaksessa käytetyt lajien tieteelliset nimet ja BirdLife Suomen käyttämää systematiikkaa. Arkaluontoisten lajien (esim. maakotka) tietoja on karkeistettu, ja tiedot tulevat näkyviin salattujen lajien tiedot eivät näy atlaskartoilla ollenkaan (esim. tunturihaukka). Kaikki ilmoitetut havainnot tulevat kuitenkin lintu-[sensiivisen lajitiedon käsittelystä](#).

Kartta Taulukko

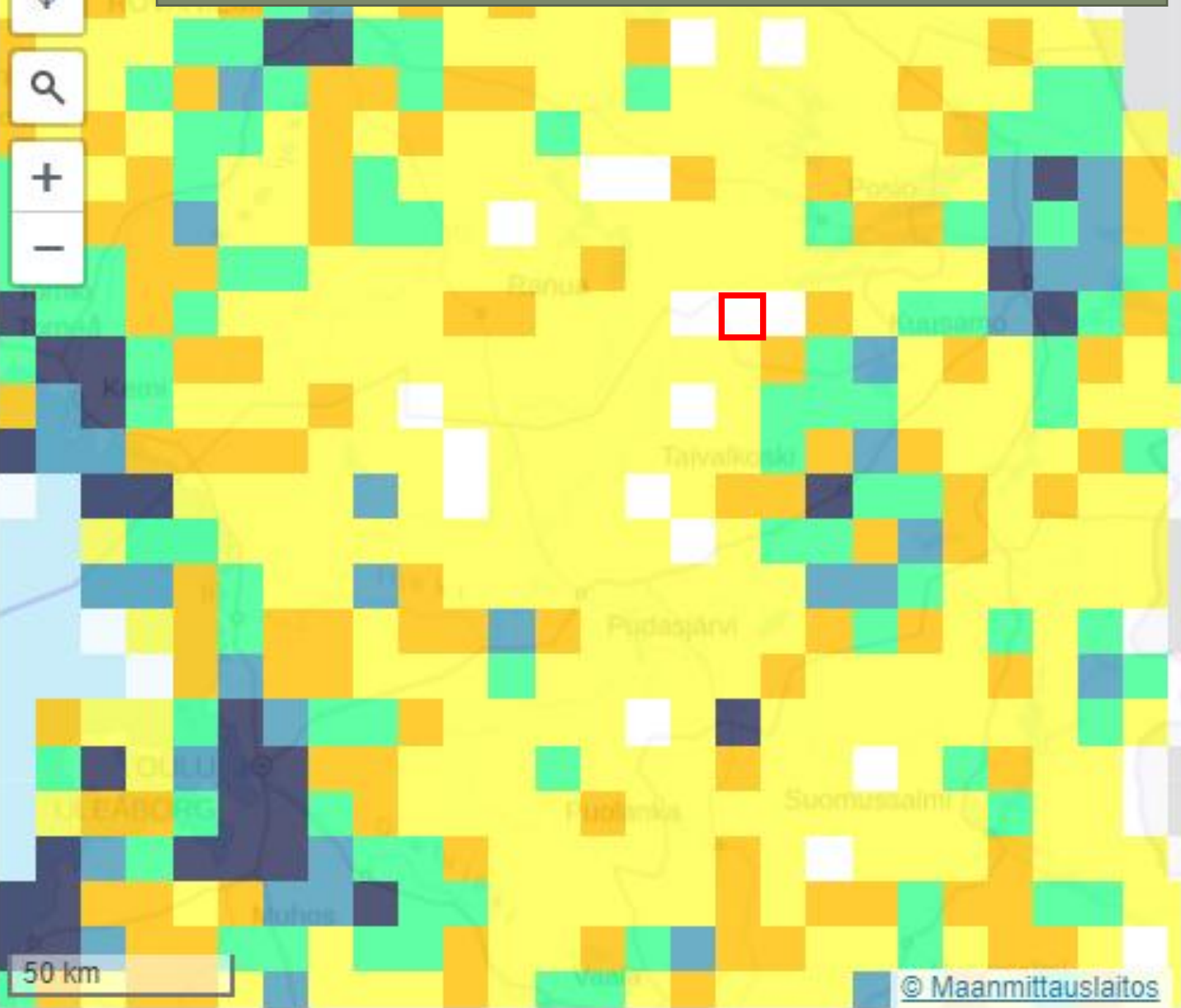


Väri	Ruutuja (%)	Selvitysaste
Valkoinen	295 (8 %)	Ei havaintoja
Keltainen	1700 (44 %)	Satunnaishavaintoja
Kelta-oranssi	1008 (26 %)	Välttävä
Vihreä	535 (14 %)	Tyydyttävä
Sininen	190 (5 %)	Hyvä
Musta	131 (3 %)	Erinomainen

Visualisointi
 Selvitysaste
 Lajimäärä



RESULTATKARTA FÖR DEN NYA ATLASEN

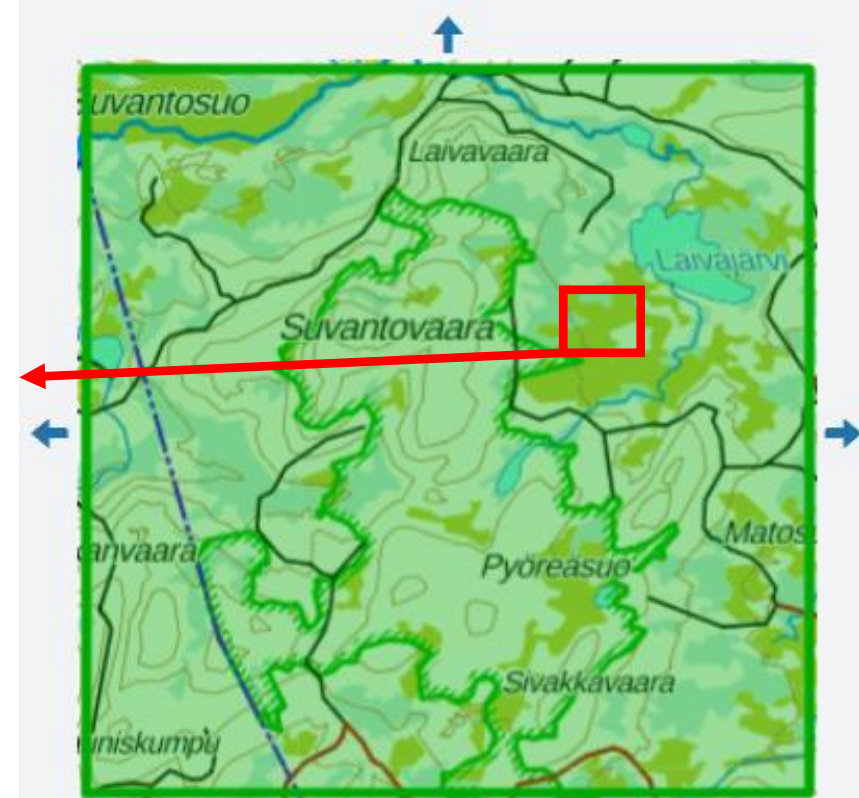


Väri	Ruutuja (%)	Selvitysaste
White	295 (8 %)	Ei havaintoja
Yellow	1700 (44 %)	Satunnaishavaintoja
Orange	1008 (26 %)	Välttävä
Light Green	535 (14 %)	Tyydyttävä
Blue	190 (5 %)	Hyvä
Dark Blue	131 (3 %)	Erinomainen

Visualisointi

- Selvitysaste
- Lajimäärä

50 km



SELVITYSASTE PESIMÄVARMUUSSUMMA

Ei havaintoja 0

Havaintoja 0 lajista.

Pesimävarmuussumma	Raja-arvo
Välttävä	63.2
Tyydyttävä	104.4
Hyvä	158.4
Erinomainen	194.4



MÅLSÄTTNING OCH FÖRVERKLIGANDE TVÅ SPETS TAKTIK



1. Alla jägare anteckna sjöfågelobservationer

- På hemmaplan
- Från stugstranden
- Från fisketuren
- Då man rör sig i terrängen och ser fåglar
- **Anteckna i Oma riista!**
 - **Det är ett lätt sätt för viltfåglar och icke fredade fåglar**

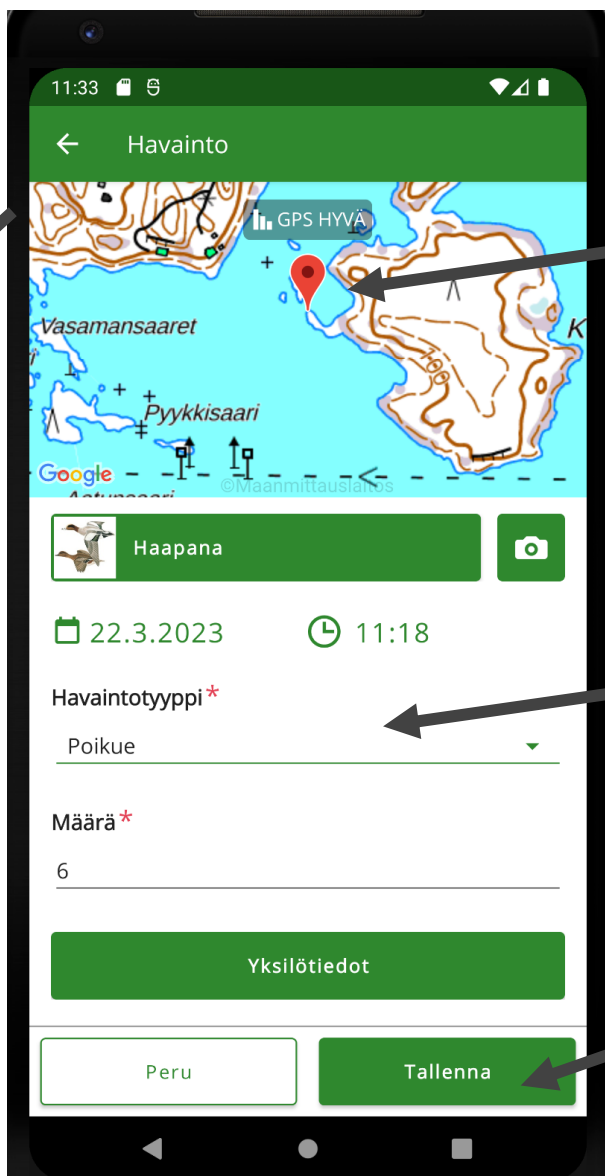
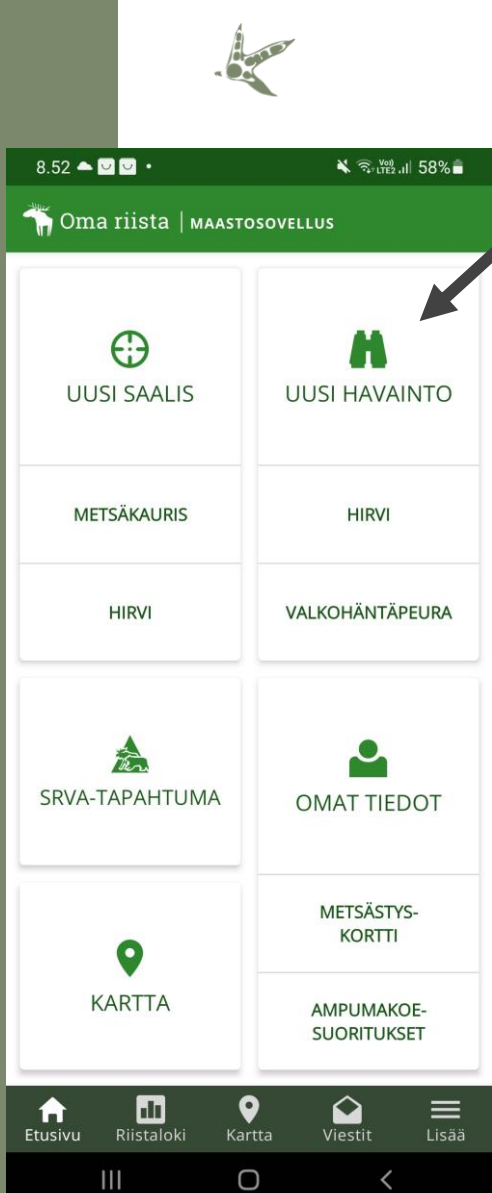
2. Aktiva sjöfågeljägare kartlägg ATLAS-luckor

Tyngdpunkten är på vildmarksområden, där observationerna är få och ingen annars går där

Om observationerna bara är viltarter → är Oma riista en lätt väg

Om du känner till fåglar mer omfattande, rekommenderas att använda anteckningssätt som presenteras på Lintuatlas.fi sidorna.

OMA RIISTA – ANVISNING FÖR ANTECKNING AV OBSERVATIONER



Kontrollera rätt plats

Anteckna typ av observation och tilläggsuppgifter

Spara

Par- och kullobserverationer – du kan anteckna det du ser

Parobservation från samma ställe under två olika dagar → Sannolik häckning!

Det lönar sig att anteckna parobservationer och gå dit på nytt

Kullobserveration samt observation av boet → Säker häckning!

**ETT TYNGDPUNKTSOMRÅDE
KULLOBSERVATIONER AV
SJÖFÅGLAR**

Tips: Uppdatera Oma riista

VART LÖNAR DET SIG ATT GÅ?

- Rutor, med svag utredningsgrad

Nuvarande atlas: <https://tulokset.lintuatlas.fi/grid>

Man kan granska per ruta, vilka arter som redan har observerats ifrågavarande ruta

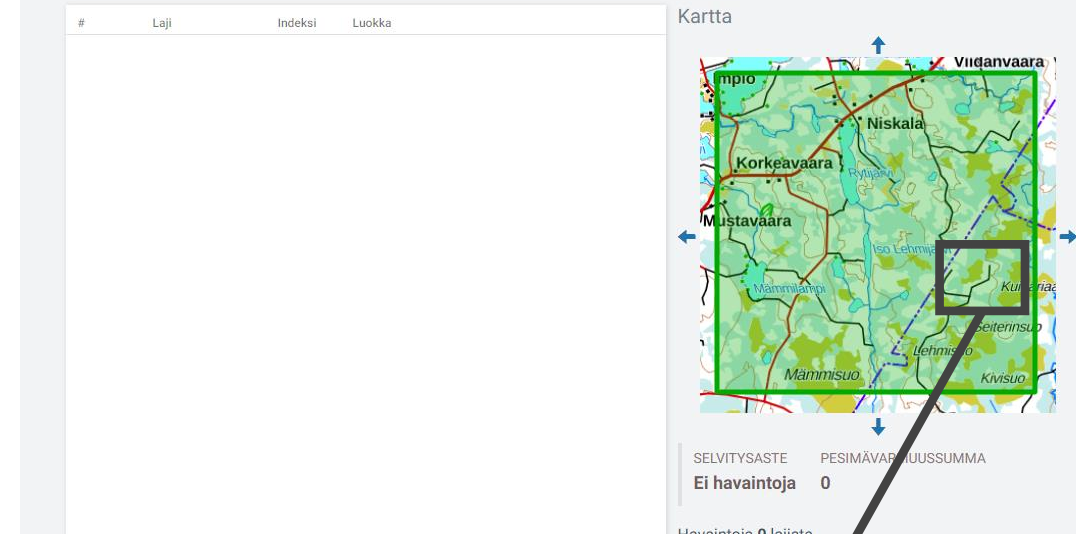
- Rutor, där arten inte (ännu) har observerats:

<https://tulokset.lintuatlas.fi/species>

- Hellre en observation som påvisar en häckning per art och per ruta än tio häckningsobservationer av samma art i samma ruta

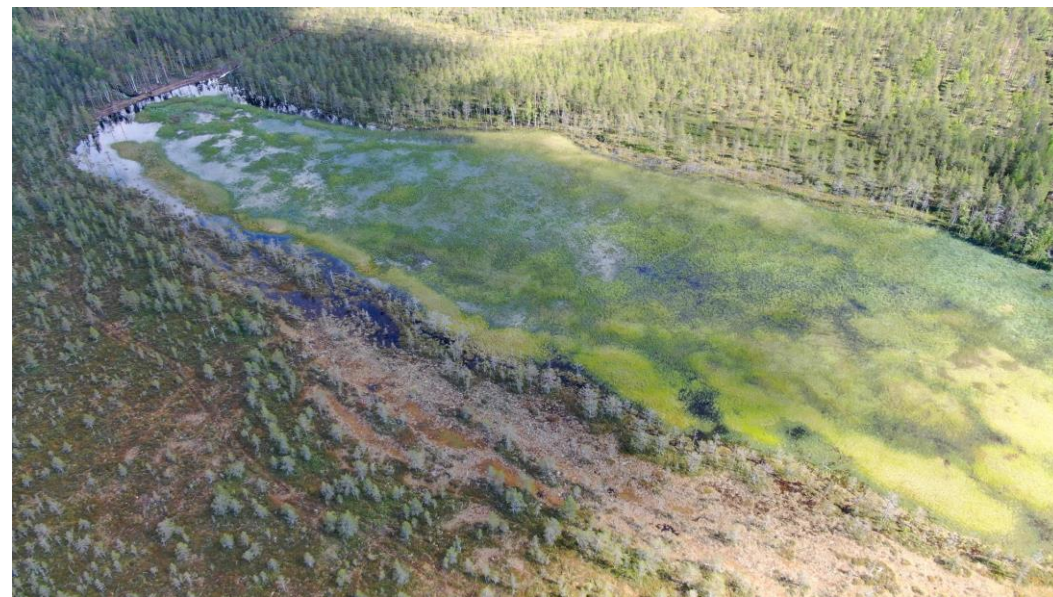
Ranua, Rytijärvi

(731:351)




VART LÖNAR DET SIG ATT GÅ?


- Sträng- och flarkmyrar: andra frodigare områden än sträng-och flarkmyrsområdet
- Träsk och flarkgölar med rikligare växtlighet
- Översvämningssområden och platser där vattennivån har stigit eller höjts, torvmossar och landhöjningsmarker
- Stränder längs öppna odlingslandskap, i synnerhet betesstränder, kulturmiljö
- Älvarnas forsar och klarvattensjöar och dammar är viktiga för skrakar
- Frodiga vatten, fågelsjöar
- Havsområden





NÄR?

- 
- **Vår** – lätt att upptäcka par
 - Två parobservationer på olika dagar från samma plats, kräver två besök

- **Sommar** – en ungpull är en säker häckningsobservation
 - En observation av kullen räcker!
 - Kullarna kan vara gömda
 - Rekommendation: Två besök på olika dagar under kulltiden, för att sannolikheten att upptäcka en kull är högre
- 





ÄRTER MED SÄRSKILD TYNGDPUNKT

DESSA SÖKER VI OCH ÖVRIGA SOM HITTAS UNDER RESANS GÅNG ANTECKNAS



ARTER AV SÄRSKILD TYNGDPUNKT

DESSA SÖKER VI OCH ÖVRIGA SOM HITTAS UNDER RESANS GÅNG ANTECKNAS





Suomen 4. lintuatlas 2022–2025

Lintuatlaksen tulospalvelu: tulokset.lintuatlas.fi

Yhteystiedot

Atlaskoordinaattorit Heidi Björklund (Luomus) ja Aapo Salmela (BirdLife):

lintuatlas@luomus.fi

