

ATLASOPERAATIO 2023-2025

”ENTISTÄKIN TAVOITTEELLISEMPAAN RIISTATIEDON KERÄÄMISEEN. RIISTAN VUOKSI”



RIISTATIETO VESILINNUSTA – KOLME ERI TIETOLÄHDETTÄ



- **1. Vuosittain** vesilintujen pari- ja poikuelaskenta - kannanseurantaa
- **2. Vuosittain** saalistieto (pakolliset saalisilmoitukset ja Luken otanta-kyselytutkimus)
- **3. Nyt vuosina 2023-2025 Atlas-operaatio – pesimälevinneisyyden kartoitus**





SUOMEN 4. LINTUATLAS 2022–2025



- Suomen neljäs lintuatlas käynnistyi vuonna 2022. Lintuatlaksessa selvitetään lintulajien pesimäaikainen levinneisyys ja pesimäalueet Suomessa sekä tutkitaan lajien levinneisyyksien muutoksia. [Osallistu](#) kirjaamalla havaintosi!
- Mahdollisimman kattava Atlas-kartoitus on ehdottoman tärkeä vesilintukantojen kokonaistilanteen objektiiviselle arvioinnille
- Atlas kartoitus perustuu lintujen havainnointiin pesimäaikana
 - Parit, soitimet, pesät, poikueet
- Oleellista on käydä maastossa ja kirjata havainnot tietokantaan!



MIKÄ ON ATLASKARTOITUS?



- **Atlaskartoitus**

- Selvitetään Suomen pesimälinnusto määrävuosin, **missä eri lajeja pesii ja millä todennäköisyydellä**
- Aiemmat kartoitukset on tehty vuosina 1974–1979, 1986–1989 ja 2006–2010
- Pääosin aiemmin lintuharrastajien toteuttama
- **Nyt halutaan metsästäjät mukaan !**
 - Etenkin Pohjois-Suomessa aukkoja





MIKSI ATLAS-OPERAATIO?



- Miksi atlas-operaatio?
 - Saadaan todenmukainen kuva pesimälinnustosta
 - Tietoja hyödynnetään monissa eri tarkoituksissa
 - **Jos tietoa ei ole → tulkinta: pesintää ei ole!**
 - Voiko johtaa vaatimukseen metsästyksen rajoittamiseksi vain sen takia, että verkosto ei ole tarpeeksi kattava...?
 - Aiemmista tällaisia kokemuksia





ATLAS-KARTOITUKSET = PESIMÄLEVINNEISYYDEN SELVITYS



- Kartoitus on perustunut maalinjalaskentoihin sekä muihin seurantoihin
 - Vesistöt ja vesilinnut osuneet kartoitukseen vain sattumalta!
- Varsinkin Pohjois-Suomessa isoja alueita missä pesimäkartta valkoisena → ei pesiviä vesilintuja
 - Näiden alueiden **selvitysaste** on kuitenkin huono



ATLAS – MUUTAMIA KESKEISIÄ TIETOJA



- **ATLAS ruudukko**

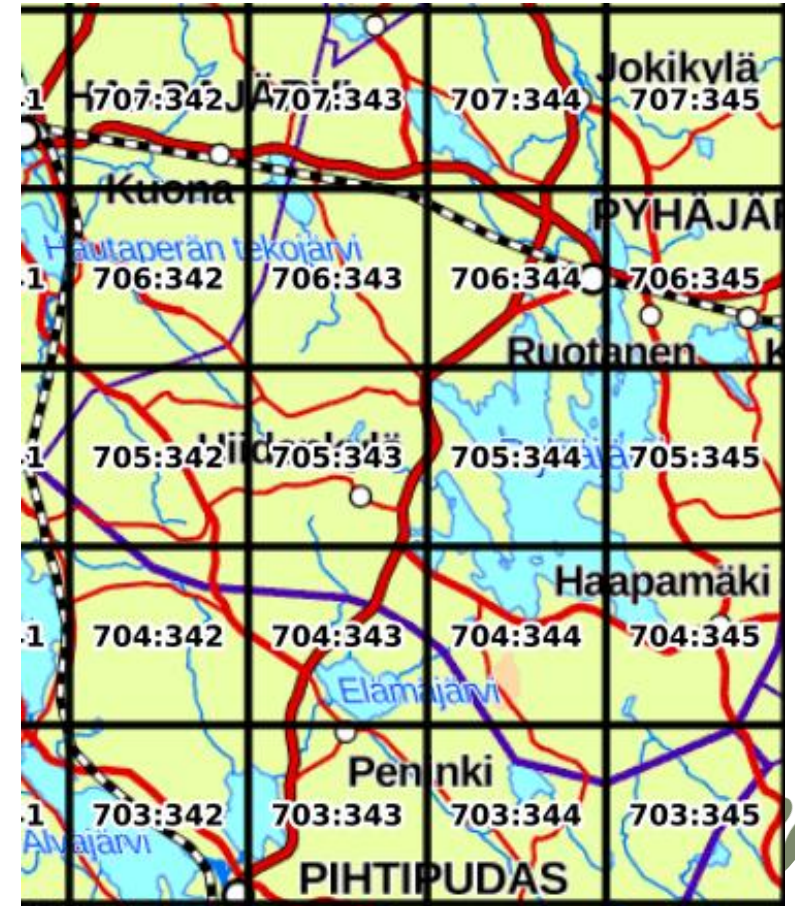
- koko Suomi on jaettu 10 km x 10 km ruudukkoon

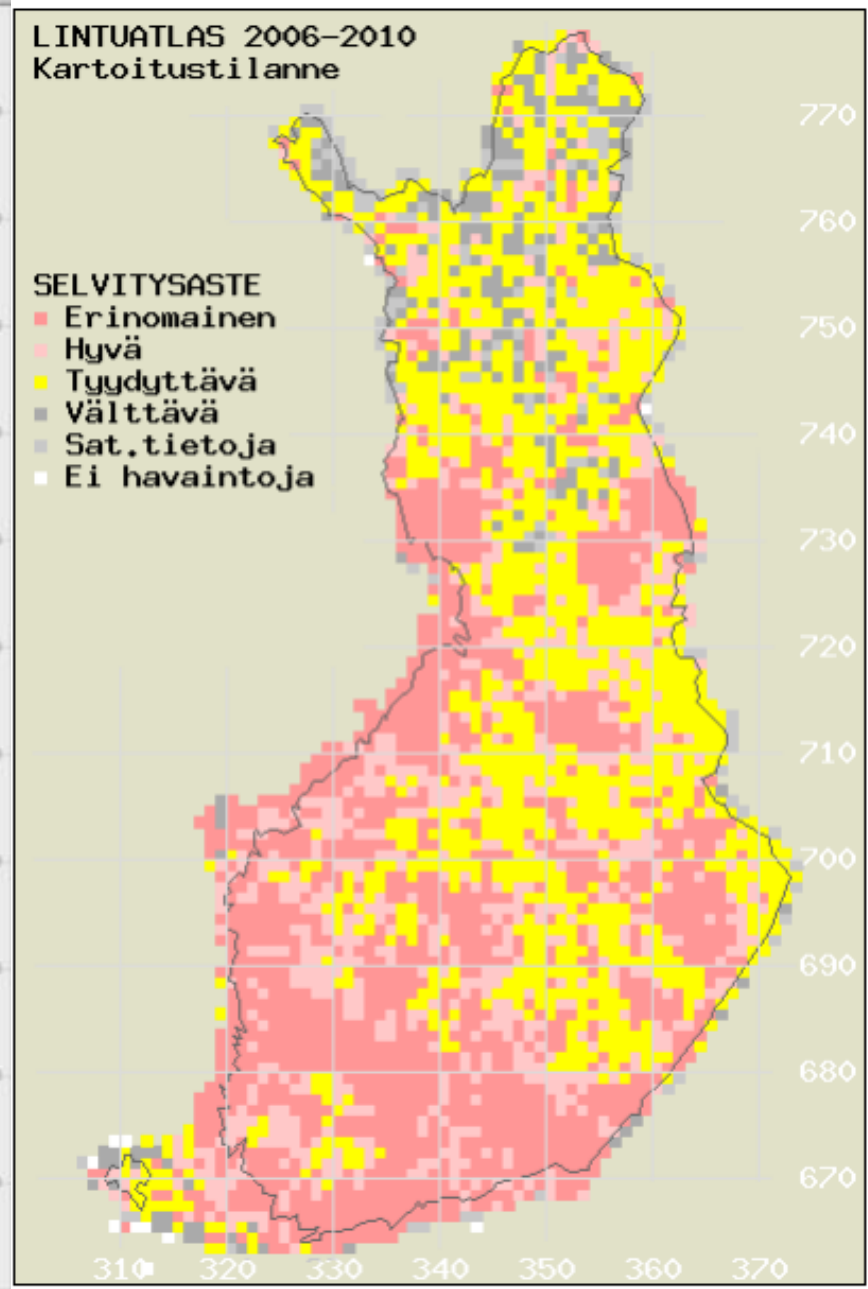
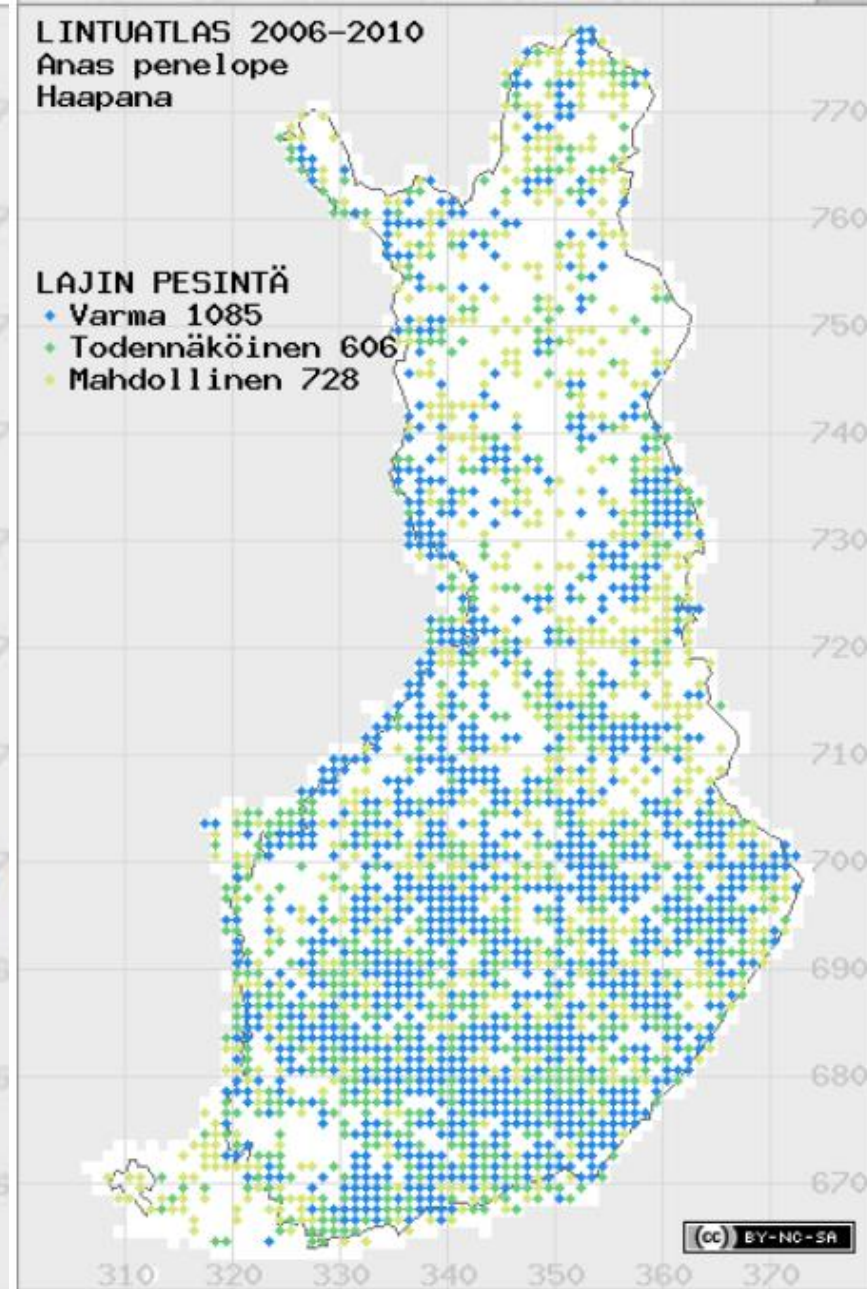
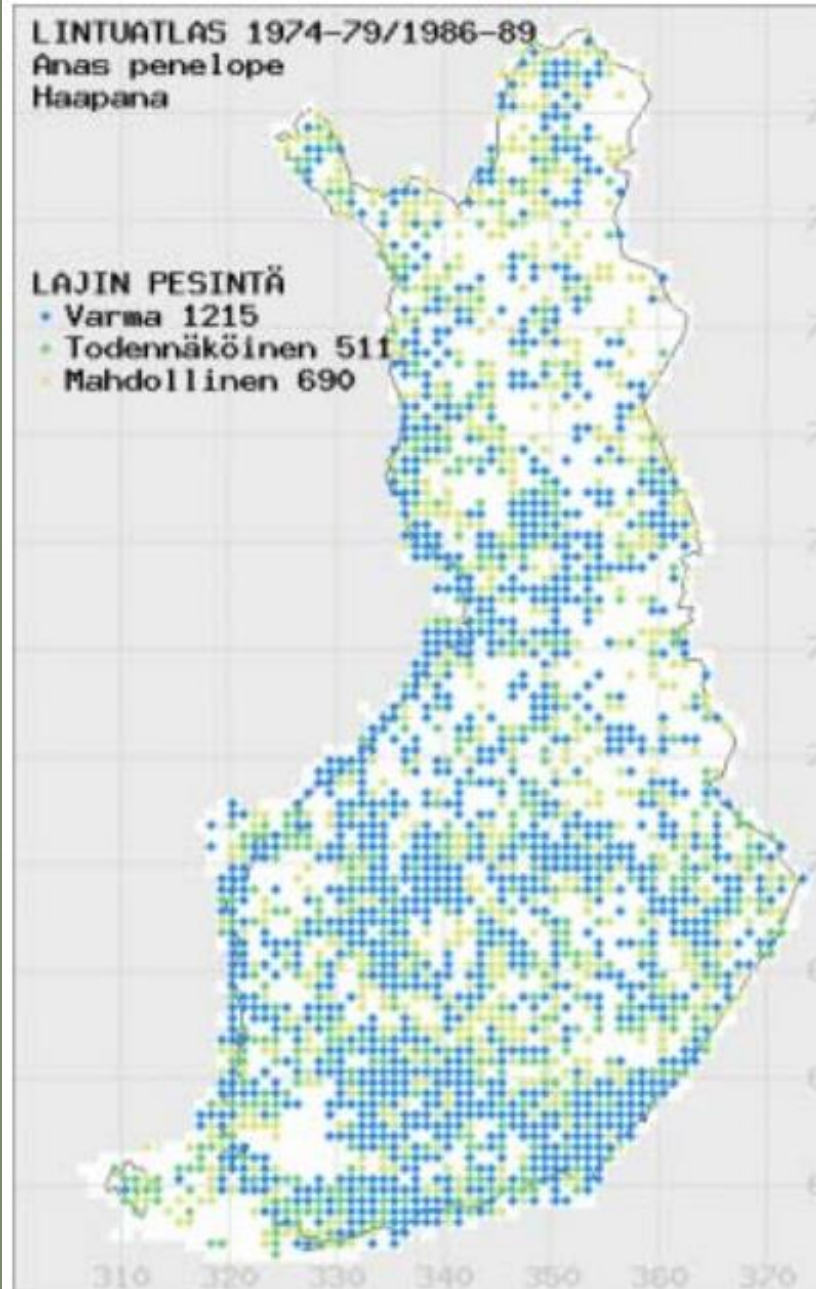
- **Pesimävarmuus eli -todennäköisyys**

- Todennäköisyys sille, että laji pesii ruudussa
- **Epävarma/ mahdollinen/ todennäköinen/ varma**

- **Selvitysaste**

- Luokittelutapa, jolla havainnollistetaan kartoilla kartoituksen tehokkuutta
 - **Erinomainen / hyvä / tyydyttävä / välttävä / satunnaishavainnot / ei havainnot**
- Määritetään laskemalla painotettu pesimävarmuussumma ruudussa havaituista lajeista
- Korkea selvitysaste vaatii aktiivista havainnointia → pienempi todennäköisyys sille, että lajin pesintä ruudussa jää huomaamatta!





Suomen neljäs [lintuatlas](#) toteutetaan vuosina 2022–2025. Lintuatlaksessa selvitetään lajien levinneisyyksien muutoksia. Lintuatlaksen myötä Suomessa otetaan käyttöön uusia menetelmiä. Tälle sivustolle tulee atlaksen tuloksia.

[Lajit](#)

[Atlasruudut](#)

[Yhdistykset](#)

Osallistu tallentamalla havaintosi

Tuloksissa on mukana atlashavaintoja seuraavista palveluista:

- **Lajitietokeskuksen Vihko-havaintopalvelu:**
 - [Lintuatlaslomake](#), [Retkilomake](#) ja [Mobiilivihkon Lintuatlaslomake](#)
 - (muutaman tunnin viive, pl. karkeistetut päivien viiveellä)
- **BirdLife Suomen Tiira-lintutietopalvelu:**
 - [Tiira.fi](#) ja Tiira Nomadi
 - (seuraavana päivänä, pl. salatut myöhemmin)
- **iNaturalist Suomi:**

Haapana (*Anas penelope*)

Bläsand, Eurasian Wigeon

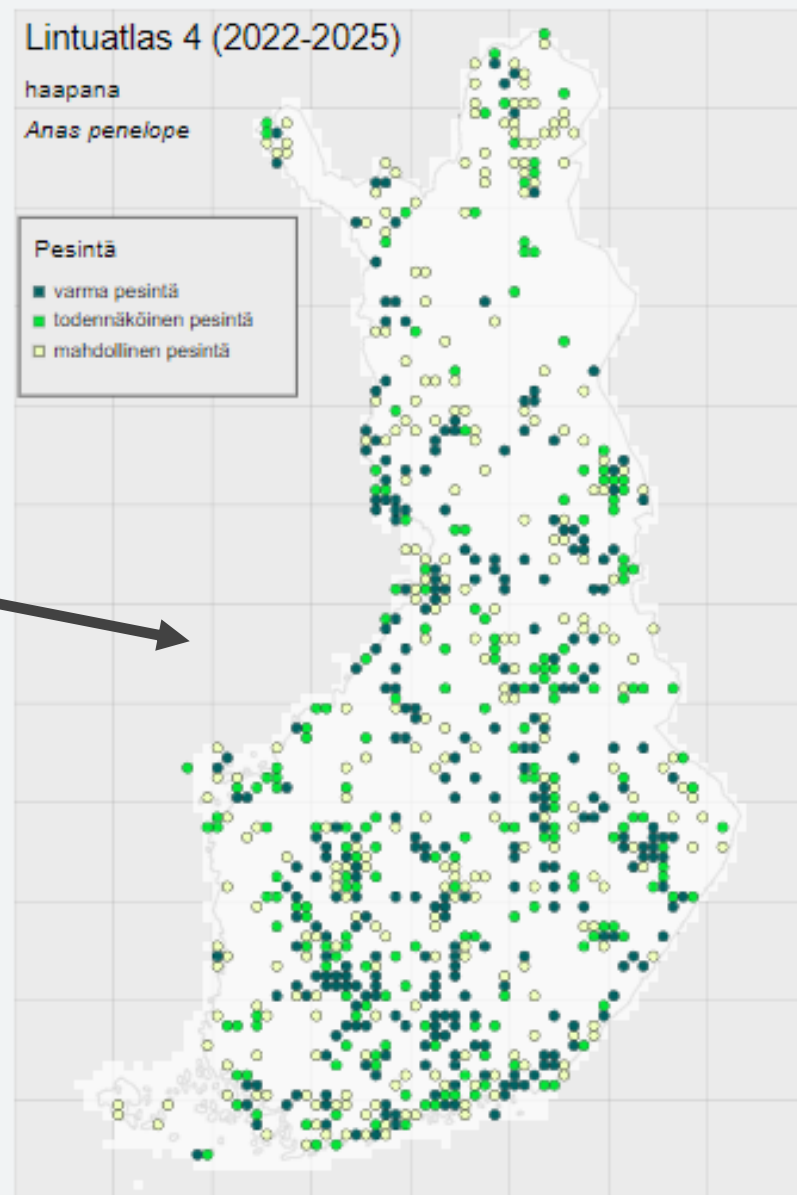
Lintuatlas 4 (2022-2025)

haapana

Anas penelope

Pesintä

- varma pesintä
- todennäköinen pesintä
- mahdollinen pesintä



[Avaa svg tiedosto](#)

[Havainnot Laji.fi:ssä](#)

Haapana (*Anas penelope*)

Bläsand, Eurasian Wigeon

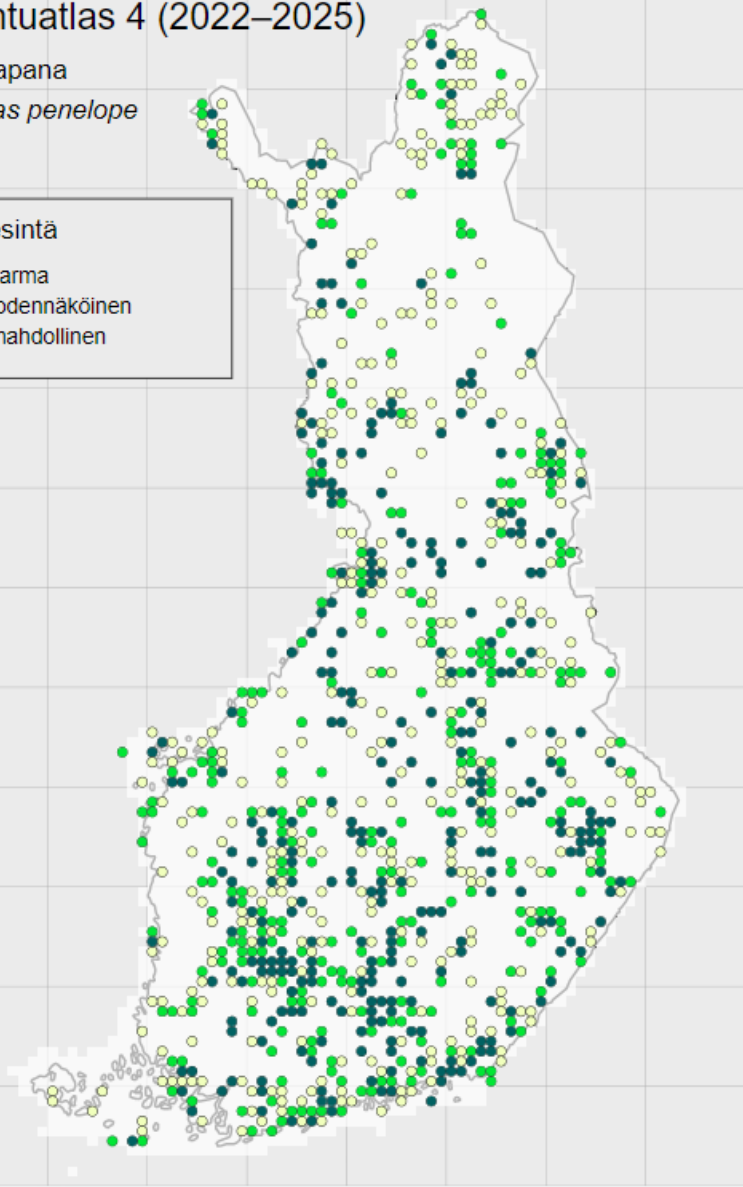
Lintuatlas 4 (2022–2025)

Haapana

Anas penelope

Pesintä

- varma
- todennäköinen
- mahdollinen



1 921 osumaa 1 lajista

Lataa tiedostona

Kaikki havainnot

Suomen havainnot (beta)

Luettelo

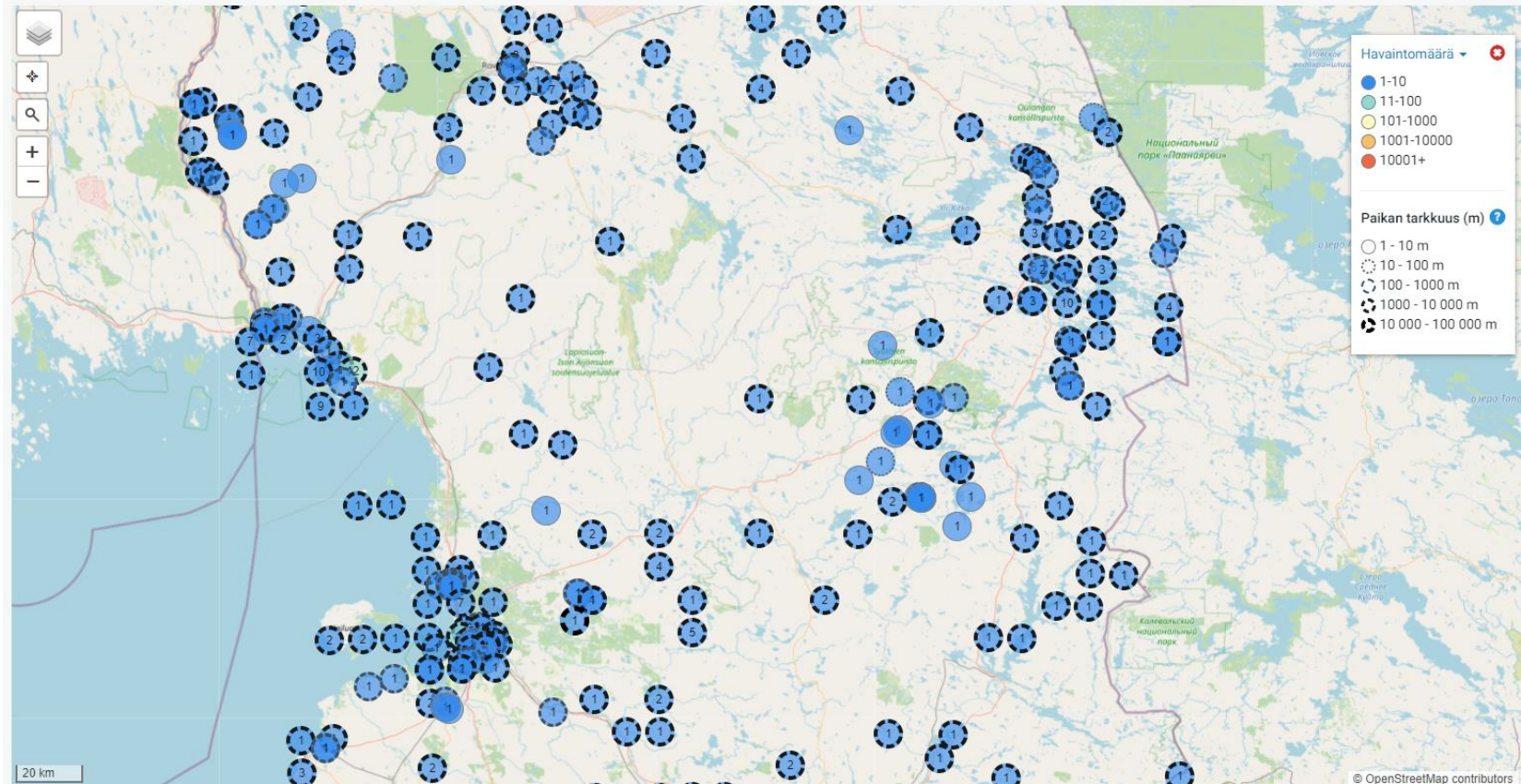
Kartta

Media

Lajit

Tilastot

Laadunvalvonta



[Avaa svg tiedosto](#)

[Havainnot Laji.fi:ssä](#)



Suomen neljäs [lintuatlas](#) toteutetaan vuosina 2022–2025. Lintuatlaksessa salattujen lajien tiedot eivät näy atlaskartoilla ollenkaan (esim. tunturihaukka). Kaikki ilmoitetut havainnot tulevat kuitenkin lintu- ja eläintieteellisen tutkimuksen kautta. Lintuatlaksen myötä Suomessa käynnistyy [sensitiivisen lajitiedon käsittelystä](#).

Tälle sivustolle tulee atlaksen tuloksia.

Lajit

Atlasruudut

Yhdistykset

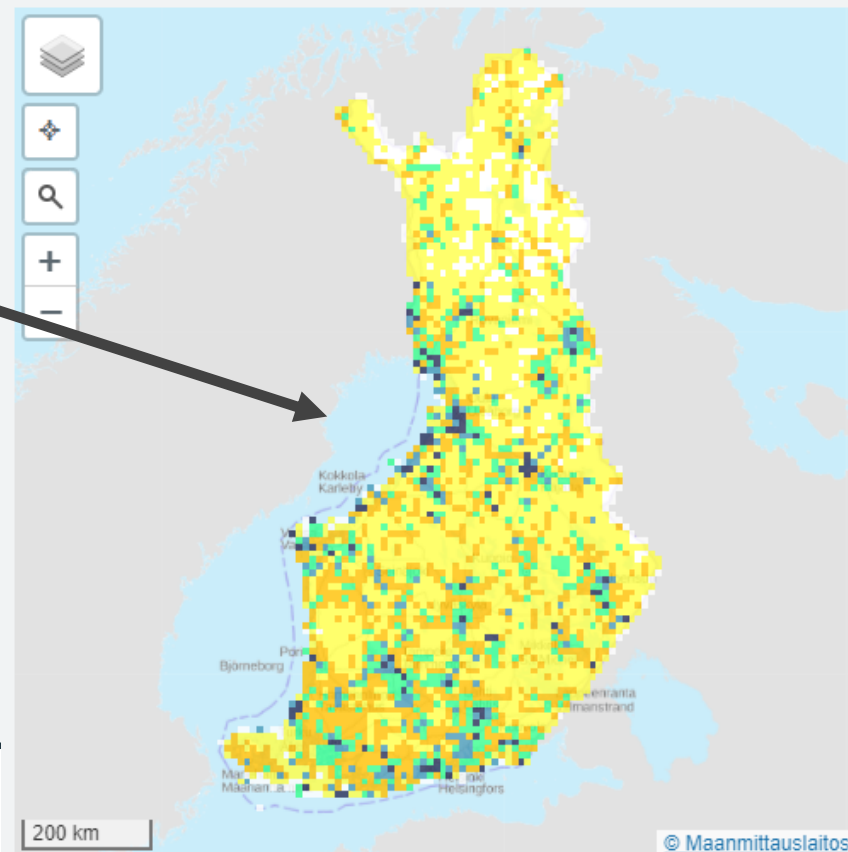
Osallistu tallentamalla havaintosi

Tuloksissa on mukana atlashavainnot seuraavista palveluista:

- **Lajitietokeskuksen Vihko-havaintopalvelu:**
 - [Lintuatlaslomake](#), [Retkilomake](#) ja [Mobiilivihkon Lintuatlaslomake](#)
 - (muutamana tunnin viive, pl. karkeistetut päivien viiveellä)
- **BirdLife Suomen Tiira-lintutietopalvelu:**
 - [Tiira.fi](#) ja Tiira Nomadi
 - (seuraavana päivänä, pl. salattut myöhemmin)
- **iNaturalist Suomi:**

Kartta

Taulukko



Väri	Ruutuja (%)	Selvitysaste
Valkoinen	326 (8 %)	Ei havaintoja
Keltainen	1841 (48 %)	Satunnaishavainnot
Oranssi	960 (25 %)	Välttävä
Vihreä	462 (12 %)	Tyydyttävä
Sininen	174 (5 %)	Hyvä
Musta	96 (2 %)	Erinomainen

 Selvitysaste

 Lajimäärä

Suomen neljäs [lintuatlas](#) toteutetaan vuosina 2022–2025. Lintuatlaksessa selvitetään lajien levinneisyyksien muutoksia. Lintuatlaksen myötä Suomessa otetaan käyttöön Tälle sivustolle tulee atlaksen tuloksia.

- [Lajit](#)
- [Atlasruudut](#)
- [Yhdistykset](#)

Osallistu tallentamalla havaintosi

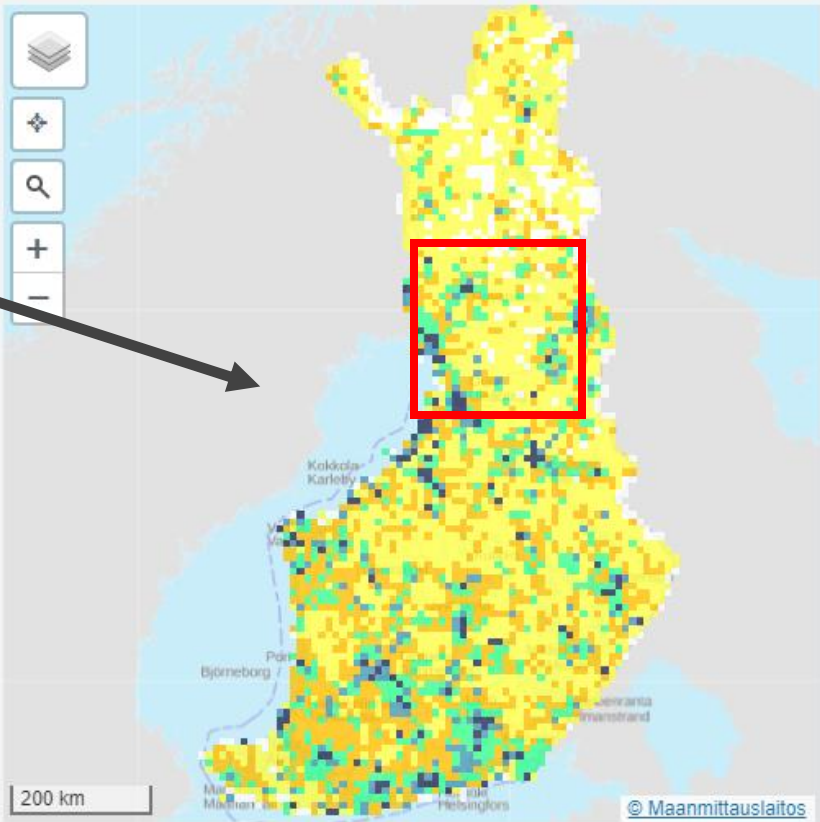
Tuloksissa on mukana atlashavaintoja seuraavista palveluista:

- Lajitietokeskuksen Vihko-havaintopalvelu:**
 - [Lintuatlaslomake](#), [Retkilomake](#) ja [Mobiilivihkon Lintuatlaslomake](#)
 - (muutaman tunnin viive, pl. karkeistetut päivien viiveellä)
- BirdLife Suomen Tiira-lintutietopalvelu:**
 - [Tiira.fi](#) ja Tiira Nomadi
 - (seuraavana päivänä, pl. salatut myöhemmin)
- iNaturalist Suomi:**

Atlasruudut

Tulospalvelussa on mukana säännöllisesti tai satunnaisesti Suomessa pesivät lajit. Lintuatlaksessa käytetyt lajien tieteelliset nimet ja BirdLife Suomen käyttämä systematiikka. Arkaluontoisten lajien (esim. maakotka) tietoja on karkeistettu, ja tiedot tulevat näkyviin salattujen lajien tiedot eivät näy atlaskartoilla ollenkaan (esim. tunturihaukka). Kaikki ilmoitetut havainnot tulevat kuitenkin lintu-[sensiivisen lajitiedon käsittelystä](#).

Kartta Taulukko

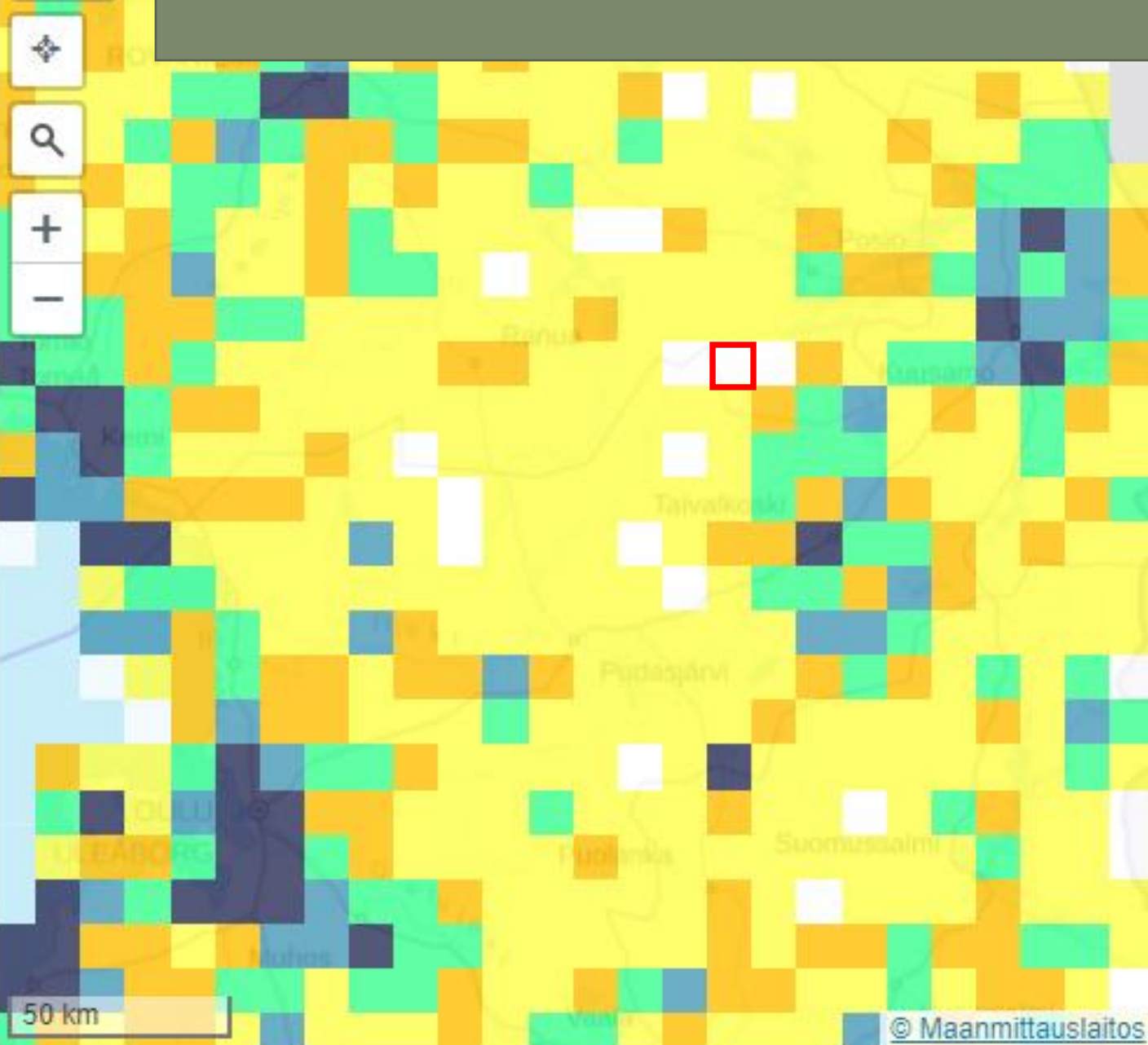


Väri	Ruutuja (%)	Selvitysaste
Valkoinen	295 (8 %)	Ei havaintoja
Keltainen	1700 (44 %)	Satunnaishavaintoja
Kelta-oranssi	1008 (26 %)	Välttävä
Vihreä	535 (14 %)	Tyydyttävä
Sininen	190 (5 %)	Hyvä
Musta	131 (3 %)	Erinomainen

Visualisointi
 Selvitysaste
 Lajimäärä



UUDEN ATLAKSEN TULOSKARTTAA



Väri

Ruutuja (%)

Selvitysaste



295 (8 %)

Ei havaintoja



1700 (44 %)

Satunnaishavaintoja



1008 (26 %)

Välttävä



535 (14 %)

Tyydyttävä



190 (5 %)

Hyvä



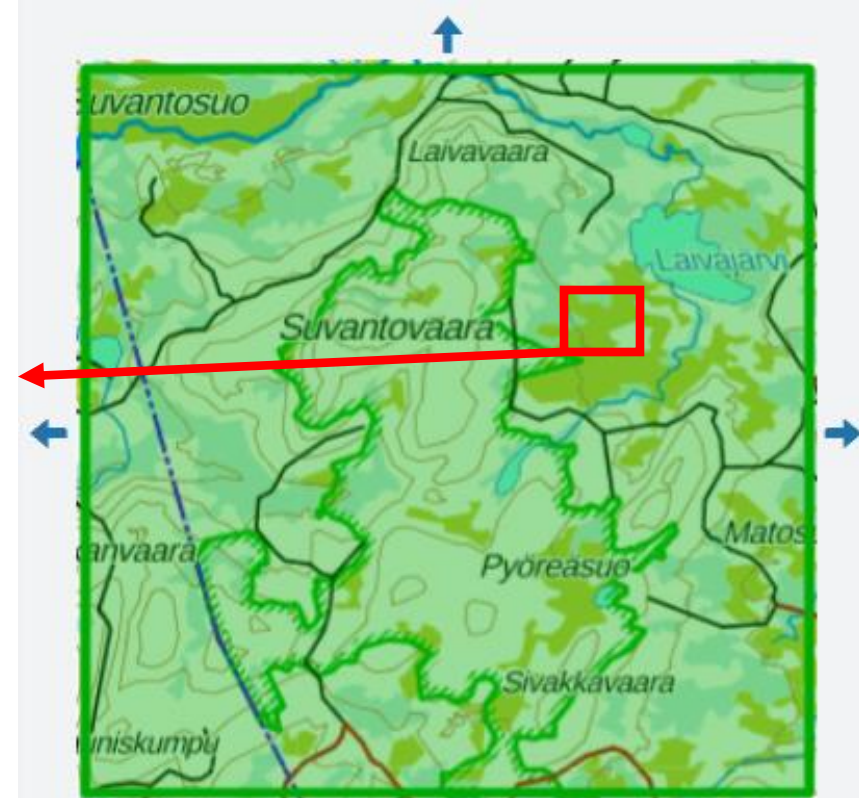
131 (3 %)

Erinomainen

Visualisointi

Selvitysaste

Lajimäärä



SELVITYSASTE PESIMÄVARMUUSSUMMA

Ei havaintoja 0

Havaintoja 0 lajista.

Pesimävarmuussumma	Raja-arvo
Välttävä	63.2
Tyydyttävä	104.4
Hyvä	158.4
Erinomainen	194.4

TAVOITTEET JA TOTEUTUS KAHDEN KÄRJEN TAKTIIKKA

1. Kaikki metsästäjät kirjaamaan vesilintuhavaintoja

- Kotimaisemasta
 - Mökkirannasta
 - Kalareissulta
 - Kun maastossa liikkuu ja lintuja näkee
- **Kirjaa Oma riistaan!**
- **Se on helppo tapa riistalinnuille ja rauhoittamattomille linnuille**

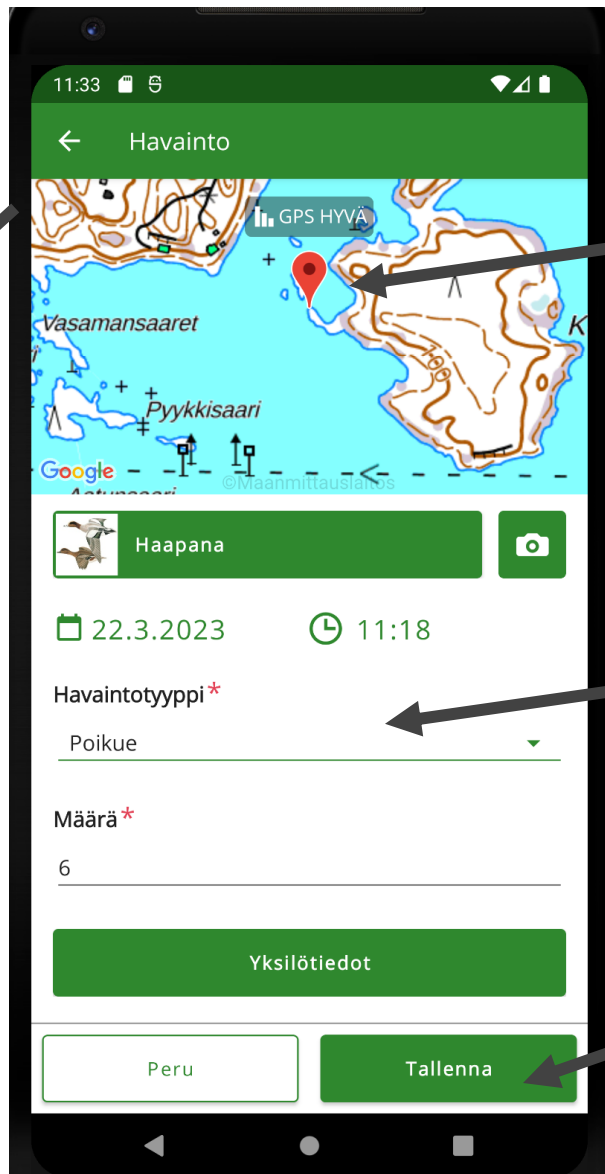
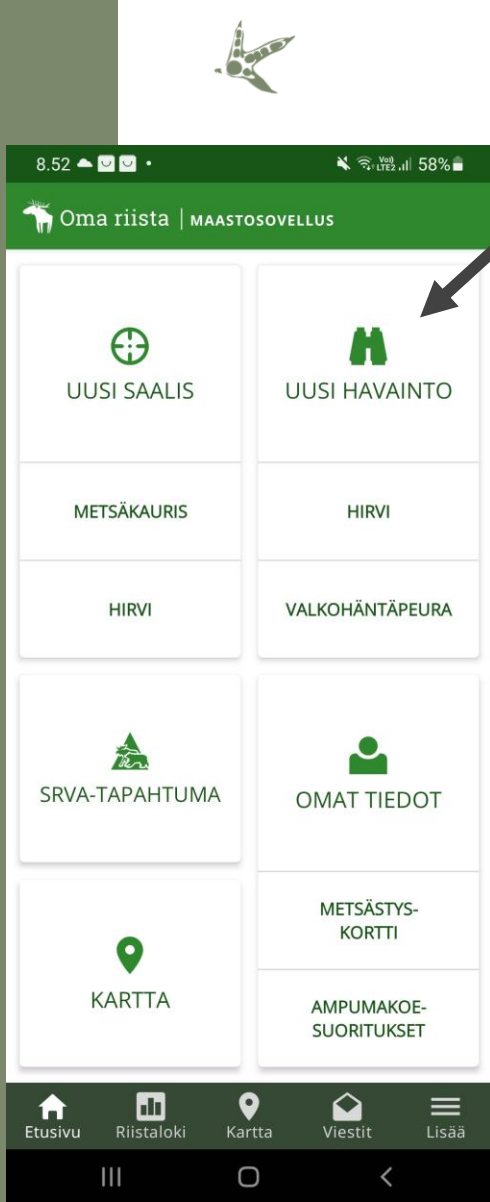
2. Aktiiviset vesilinnustajat kartoittamaan ATLAS-aukkoja

Painopiste erämaa-alueilla, missä havaintoja vähän ja kukaan ei muutoin käy

Jos havainnoit vain riistalajit → Oma riista on helppo reitti

Jos tunnet lintuja laajemmin, suositellaan käyttämään Lintuatlas.fi sivuilla esiteltyjä tallennustapoja.

OMA RIISTA – OHJE HAVAINTOJEN KIRJAAMISEEN



Tarkista oikea paikka

Kirjaa havaintotyyppi
Ja lisätiedot

Tallenna

Pari- ja poikuehavainnot – voit kirjata sen mitä näet

Parihavainto samalta paikalta kahdelta eri päivältä
→ Todennäköinen pesintä!

Parihavainnot kannattaa kirjata ja käydä uudestaan

Poikuehavainto sekä nähty pesä → Varma pesintä!

**PAINOPISTEALUEENA
VESILINTUJEN
POIKUEHAVAINNOT**

Vinkki: Päivitä Oma riista

MINNE KANNATTAA MENNÄ?

- Ruudut, joissa heikko selvitysaste

Nykyinen atlas: <https://tulokset.lintuatlas.fi/grid>

Voi ruutukohtaisesti tarkastella, mitä lajeja ko. ruudussa on jo havaittu

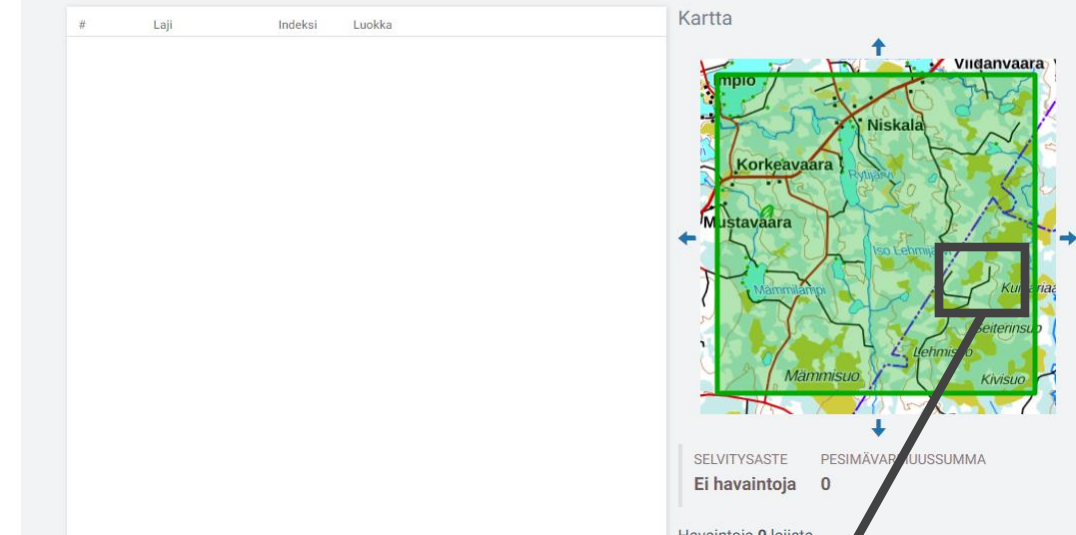
- Ruudut, joissa lajia ei (vielä) ole havaittu:

<https://tulokset.lintuatlas.fi/species>

- Enemmän yksi pesintään viittaava havainto per laji per ruutu kuin kymmenen pesintähavaintoa samasta lajista samasta ruudusta

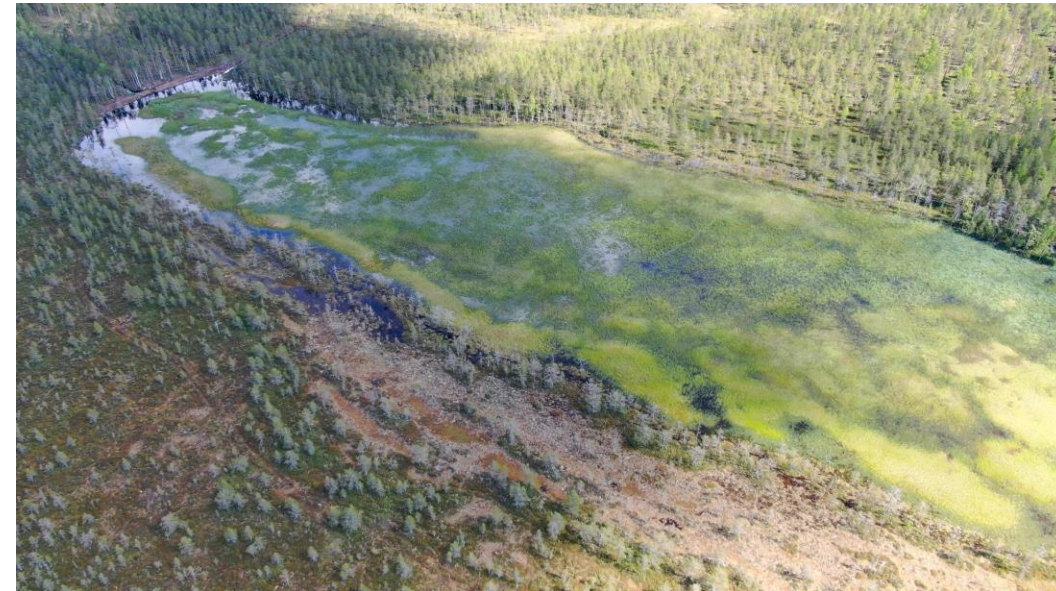
Ranua, Rytijärvi

(731:351)



MINNE KANNATTA MENNÄ?

- Aapasuot: muuta aapasuoaluetta rehevämmät
- Runsaskasvustoisemmat lammet ja rimmet
- Tulva-alueet ja paikat missä vedenpinta on noussut tai nostettu, turvesuot ja vesijättömaat
- Avoimet maatalousmaiseman rannat, erityisesti laidunnetut rannat, kulttuuriympäristö
- Jokien koskipaikat ja kirkasvetiset järvet ja lammet tärkeitä koskeloille
- Rehevät vedet, lintujärvet
- Merialueet



MILLOIN?

- **Kevät** – helppo havaita pareja
- Kaksi parihavaintoa eri päivinä samalta paikalta, vaatii kaksi käyntiä

- **Kesä** – poikue on varma pesimähavainto
- Yksi havainto poikueesta riittää!
- Poikueet saattavat olla piilossa
- Suositus: Kaksi käyntiä poikueaikaan eri päivinä, jotta todennäköisyys poikueen havaitsemiseen on korkea



PAINOPISTELAJIT

NÄITÄ ETSITÄÄN JA MUUT MATKAN VARRELLA LÖYDETYT KIRJATAAN



PAINOPISTELAJIT

NÄITÄ ETSITÄÄN JA MUUT MATKAN VARRELLA LÖYDETYT KIRJATAAN





Suomen 4. lintuatlas 2022–2025

Lintuatlaksen tulospalvelu: tulokset.lintuatlas.fi

Yhteystiedot

Atlaskoordinaattorit Heidi Björklund (Luomus) ja Aapo Salmela (BirdLife):

lintuatlas@luomus.fi

