

RÅDJURETS BIOLOGI



INNEHÅLL

- ▶ **Identifiering av kön**
- ▶ **Identifiering av åldersgrupper**
- ▶ **Kontrollering av åldern utgående från tänderna och hornen**
- ▶ **Förökning**
- ▶ **Grundmekanismerna bakom stammens utveckling**
- ▶ **Styrning av stammen**

IDENTIFIERING AV KÖN



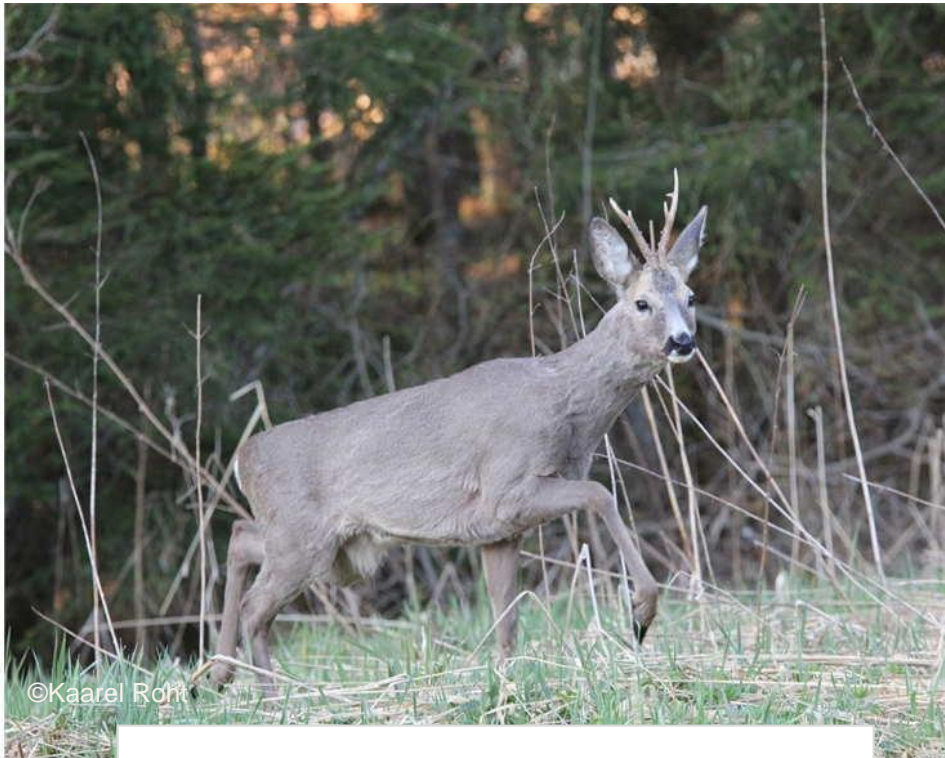
©Asko Hämäläinen

Bockens akterspegel i vinterpäls är njurformad och saknar tofs.



Getens akterspegel i vinterpäls har formen av ett uppochnedvänt hjärta med en tofs hängande mitt i.

IDENTIFIERING AV KÖN



Då man ser från sidan syns penseln hängande under magen tydligt i både sommar- och vinterpäls. Här i vinterpäls.



Tofsen som hänger i getens akterspegel syns tydligt även från sidan då geten bär vinterpäls.

IDENTIFIERING AV KÖN



©Sven Zacek

Då bocken fällt hornen ses två ljusa fläckar vid hornbaserna.



©Asko Hämäläinen

I slutet av jaktsäsongen kan vissa vuxna bockar ha fullt utvuxna horn klädda i basthud, medan de flesta som fällt hornen senare har endast decimeterlånga hornstumpar.

IDENTIFIERING AV KÖN



©Milos Fischer

IDENTIFIERING AV KÖN



©Milos Fischer

IDENTIFIERING AV ÅLDERSGRUPPER KID (1/2 ÅR)



Sven Zacek

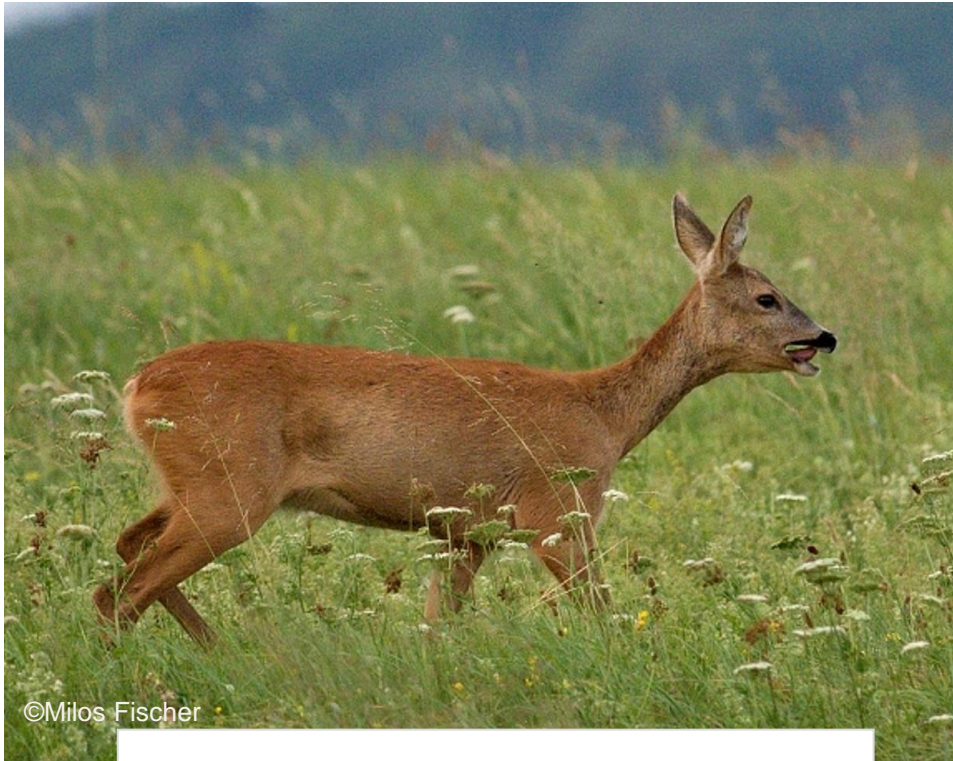
Get med killingar.



Sven Zacek

I slutet av jaktsäsongen börjar killigarnas form allt mer likna vuxna rådjur.

IDENTIFIERING AV ÅLDERSGRUPPER FJOLÅRIG HONDJUR (≥ 1 ÅRIG)



©Milos Fischer

Fjorårig hondjur i sommarpäls. Huvudet är kortare och halsen smalare än hos en vuxen get.



Sven Zacek

Fjolårig get i vinterpäls i slutet av jaktsäsongen. Vid det här skedet, när djuret närmar sig två års åldern, liknar det mycket en fullvuxen get. Djuret är ändå mindre till sin massa.

IDENTIFIERING AV ÅLDERGRUPPER FULLVUXEN GET (≥ 2 ÅRIGT HONDJUR)



©Asko Hämäläinen



©Milos Fischer

Fullvuxen get i vinterpäls.

IDENTIFIERING AV ÅLDERSGRUPPER FJOLÅRIG BOCK (≥ 1 -ÅRIG)



©Kaarel Roht

Fjolårig bock i sommarpäls
under vårjakten.



- Smal hals
- Rak maglinje
- Klen bog
- Smala späda horn
- Rosenkransarna ofta sjunker mot mitten

IDENTIFIERING AV ÅLDERGRUPPER UNG VUXEN BOCK (2–3 ÅR)



©Milos Fischer

Ung vuxen bock i sommarpäls i början av höstenjakten. Bredare hals, maglinje ännu rak, tydligare bog.



©Milos Fischer

Ung vuxen bock i vinterpäls. I slutet av jaktsäsongen kan utvuxna hornen vara klädda i basthud. Rosenkransarna ligger i en lineär linje.



IDENTIFIERING AV ÅLDERSGRUPPER FULLVUXEN BOCK (≥ 4 ÅR)



©Thomas Ohlsson

Fullvuxen bock i sommarpäls



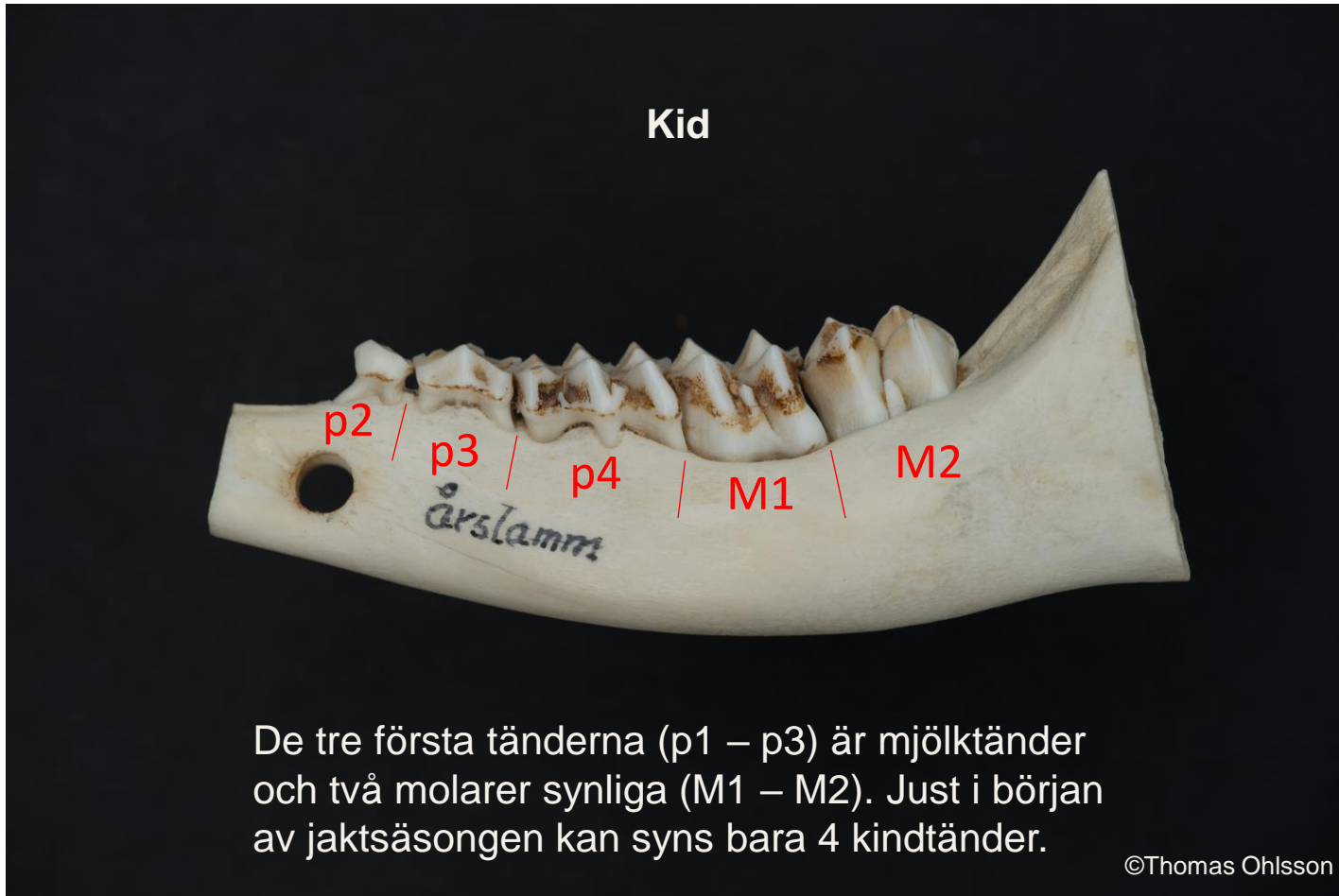
- Kraftig hals
- Låg/hängande maglinje
- Kraftig bog
- Grova, långa och breda horn
- Rosenkransarna stiger ofta upp i mitten.

IDENTIFIERING AV ÅLDERSGRUPPER UNG ELLER FULLVUXEN?

- Hornens längd
- Hornens grovhet
- Rosenkransarnas lutning
- Pannhårets lockighet
- Ögonens utstående
- Färgvariation kring ögon
- Halsens tjocklek



KONTROLLERING AV ÅLDERN UTGÅENDE FRÅN TÄNDERNA TÄNDVÄXLING



KONTROLLERING AV ÅLDERN UTGÅENDE FRÅN TÄNDERNA TÄNDVÄXLING

Lite under 1 år



De tre första tänderna (p1 – p3) är mjölkttänder och alla molarerna synliga (M1 – M3).

©Thomas Ohlsson

KONTROLLERING AV ÅLDERN UTGÅENDE FRÅN TÄNDERNA TÄNDVÄXLING



OBS! Tänderna kan slitas olika i olika områden beroende av bland annat jordmån och typ av föda.

KONTROLLERING AV ÅLDERN UTGÅENDE FRÅN TÄNDERNA TÄNDVÄXLING



OBS! Tänderna kan slitas olika i olika områden beroende av bland annat jordmån och typ av föda.

KONTROLLERING AV ÅLDERN UTGÅENDE FRÅN TÄNDERNA TANDVÄXLING

ca. 2 år



ca. 7 år



©Thomas Ohlsson

OBS! Tänderna kan slitas olika i olika områden beroende av bland annat jordmån och typ av föda.

KONTROLLERING AV ÅLDERN UTGÅENDE FRÅN HORNEN

OBS! Individuell variation stort!

1 år

2-3 år

3-4 år

4-6 år

6-8 år



FÖRÖKNING

- Rådjurets förökningbeteende skiljer sig avsevärt från älgens och vitsvansens.
- Fullvuxna bockar inleder förberedelserna för parningen i april då de börjar hävda revir. Getterna hävdar inte revir.
- Bockarna markerar reviret genom att feja hornen mot buskar och små träd, samt genom att sparka upp små gropar i marken invid.
- Samma bock håller ofta samma revir år efter år, ända tills han blir för gammal. De är ofta vid omkring 8 års ålder som den gamla revirbocken blir utkonkurrerad av någon starkare bock.

FÖRÖKNING



- Parning sker vanligen från slutet av juli till slutet av augusti.
- Geten är då mottaglig för befruktning i omkring 36–48 timmar. Geten kan inte ombrunsta ifall hon inte skulle bli betäckt.
- Rådjur har som enda hjorddjur fördröjd fosterutveckling.
- Dräktighetstid är kring 300 dygn och killingarna föds oftast kring månadsskiftet maj-juni.

©Milos Fischer

GRUNDMEKANISMERNA BAKOM STAMMEN UTVECKLING

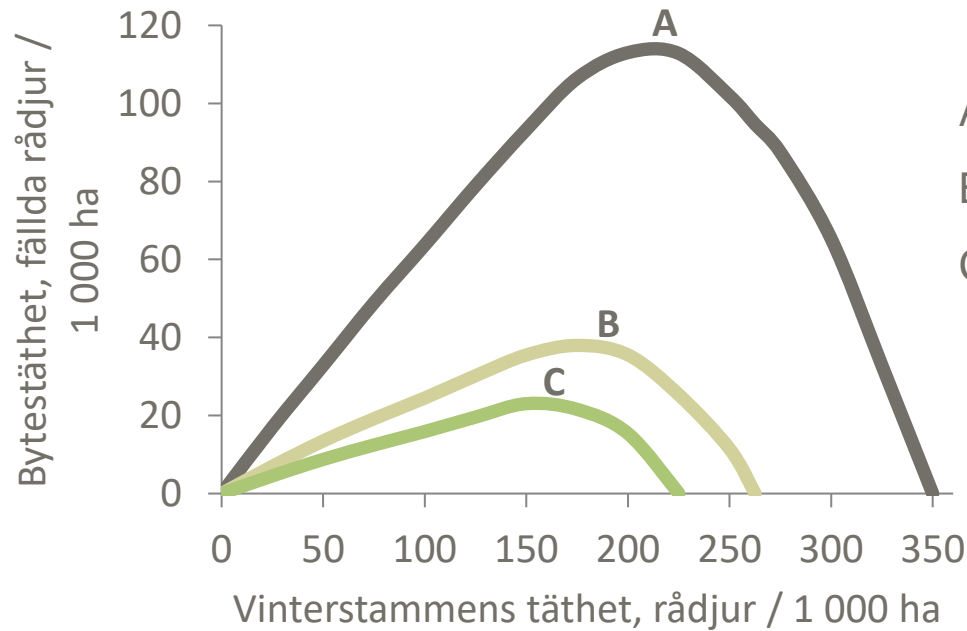
NATIVITET

DÖDLIGHET

VANDRING



GRUNDMEKANISMERNA BAKOM STAMMENS UTVECKLING TÄTHET



A: Milda vintrar, inga rovdjur

B: Normala vintrar, normal rävstam

C: Hårda vintrar, normal lodjursstam

Största hållbara jaktuttag beroende på markens biologiska bärförmåga och rovdjurspredation. Om vintrarna är gynnsamma och det inte finns rovdjur kan rådjursbeståndet nå höga tätheter fast jaktrycket skulle vara stort.

Materiaali: Cederlund et al. 1998

GRUNDMEKANISMERNA BAKOM STAMMENS UTVECKLING TÄTHET



Sven Zacek

- Om tätheten blir för hög, ökar konkurrensen om föda.
- Det kan leda till att djurens hälsotillstånd försämras, kroppsvikterna sjunker, dödligheten bland embryon stiger och det föds allt färre killingar ju högre tätheten blir.
- Men även för låg täthet innebär problem. Djuren kan få svårigheter med parningsbeteendet, vilket även det kan leda till färre födda killingar.



- Rådjurets förökningsbeteende förutsätter en förhållandevis jämn könsfördelning i rådjursbeståndet.
- Bockarnas parningsframgång beror på deras förmåga att hävda revir. Det är vanligen först vid tre-fyra års ålder som bockarna är kapabla att hävda revir.

©Milos Fischer

GRUNDMEKANISMERNA BAKOM STAMMEN UTVECKLING KÖNSFÖRDELNING

- Omkring 2 % av de produktiva getterna kan få fyra killingar om förhållandena är goda. De flesta föder två eller tre killingar.
- Sin största produktivitet har getterna vanligen i åldern 3-7 år.
- Det föds således märkbart flera killingar om beståndet har många getter i 4 års ålder, jämfört med om det finns många hondjur i 1 års ålder.
- Dödlighet av kalvar är stor under våren och hösten, på grund av bland annat rävens predation.

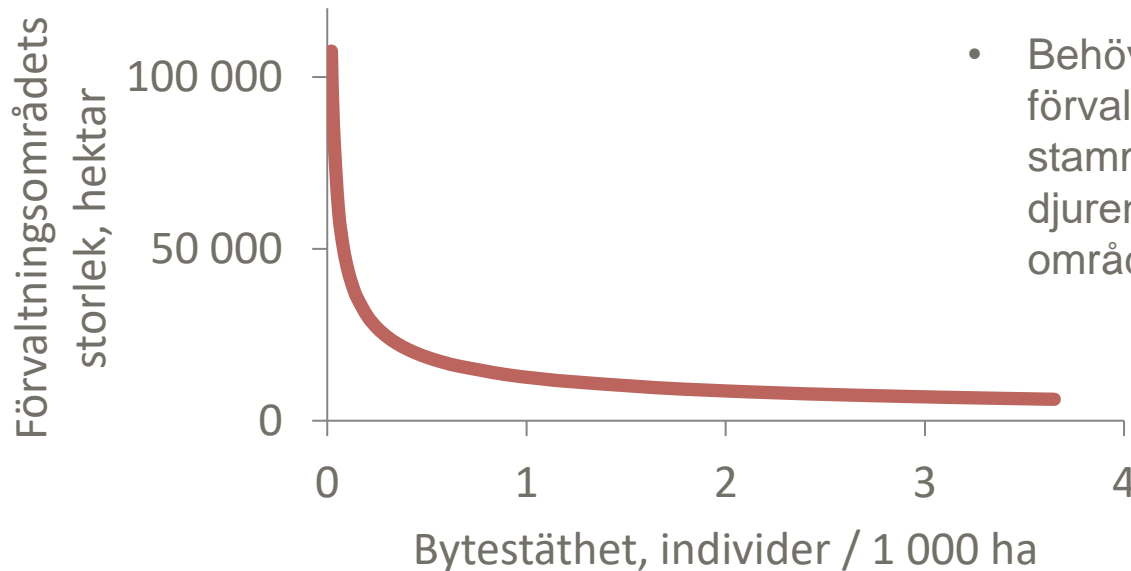
GRUNDMEKANISMERNA BAKOM STAMMENS UTVECKLING KÖNSFÖRDELNING



- Bockarna är i sin bästa ålder vid 4–8 år.
- Bäst lämpade för brunstaktiviteter är bockarna kring 6 års ålder, pga. att de har högsta kroppsvikten och största hornen.
- Före fyra års ålder är bockarna inte ännu fullt utvuxna och efter åtta års ålder kan både kroppsstorleken och hornstorleken börja minska.
- Ett bestånd fungerar bäst då det finns många fullvuxna bockar.

©Milos Fischer

STYRNING AV STAMMEN



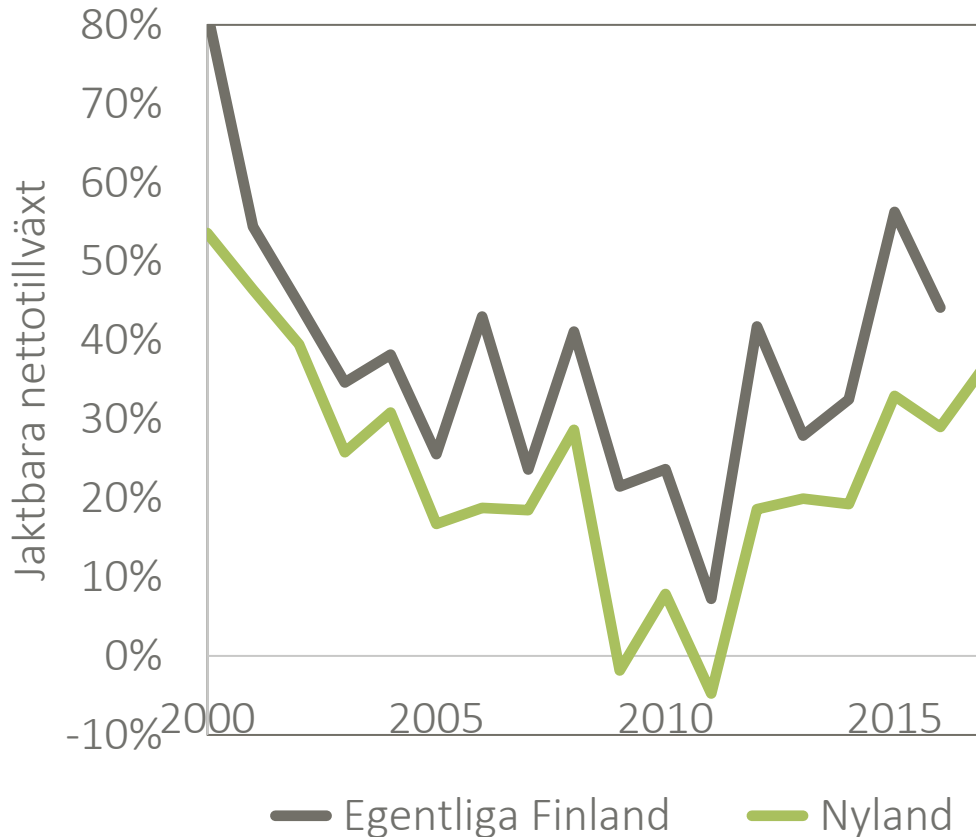
- Behövlig areal på förvaltningsområdet beroende på stammens täthet för att 70% av djuren ska vara "egna", alltså i området hela tiden.

- I täta bestånd har rådjuren förhållandevis små årshemområden, men där stammen är gles är hemområdena stora. Då behövs också förhållandevis stora förvaltningsområden.
- I och med att rådjuren lever förhållandevis länge, behövs samma beståndsvårdsprinciper under många års tid för att uppnå målsättningarna.

STYRNING AV STAMMEN

- Rådjurestämmande är känsliga för rovdjurspredation och stränga vintrar.
- Även om rådjurets stamtillväxt är förhållandevis stor på våren då getterna föder många killingar, blir den jaktbara nettotillväxten ofta förhållandevis liten.

STYRNING AV STAMMEN



- Stammen jaktbara nettotillväxt kan variera från år till år.
- Under det sista decenniet har rådjuren i exempelvis Nyland i genomsnitt klarat en beskattningsnivå motsvarande 15-25% av uppskattad stamstorlek i mars.
- Med 100 rådjur i mars har man alltså kunnat fälla 15-25 rådjur för att stammen skulle vara 100 rådjur även i mars följande år.
- I egentliga Finland har rådjuren klarat en beskattningsnivå på 25-35%.

EXEMPEL PÅ FÖRESKRIFTER FÖR SELEKTIV AVSKJUTNING

(Då målet är ca. 1,3 getter per bock och 25 % killingar i kvarvarande stam, samt en hög andel fullvuxna djur. Stammens nettotillväxt i exemplet är 50 % och stamstorleken hålls konstant till följande år)

Jakten genomförs så att bytets köns- och åldersfördelning blir följande efter att både jakten under höst/vinter och jakten på bock under våren avslutats:

- Av fällda djur är 60 % kalvar
- Av vuxna djur är ca 50 % bockar och ca 50 % getter
- Av de vuxna bockarna (≥ 1 år) är ca 40 % och 60 % är fullvuxna (≥ 4 år).

EXEMPEL PÅ FÖRESKRIFTER FÖR SELEKTIV AVSKJUTNING

Lovliga bockar att fälla på våren:

Spetsbockar (2 taggar)



EXEMPEL PÅ FÖRESKRIFTER FÖR SELEKTIV AVSKJUTNING

Lovliga rådjur att fälla under hösten och vintern:

Kalvar, ensamma hondjur, spetsbockar och fullvuxna bockar (≥ 4 år).



Fullvuxna bockar känns ofta igen på bland annat stor hornmassa, alltså grova och långa hornstänger samt utåtsluttande rosenkransar.

EXEMPEL PÅ FÖRESKRIFTER FÖR SELEKTIV AVSKJUTNING

Djur som alltid är fredade:

- Getter som åtföljs av killing.
- Bockar med förgrenade men klena och korta horn (under 4 år).
- Bockar som fällt hornen.
- Bockar med basthorn (förutom sådana med endast två korta taggar på våren).



EXEMPEL PÅ FÖRESKRIFTER FÖR SELEKTIV AVSKJUTNING

Exempel på jaktbara bockar:



Fjolarig bock med 2 korta bastklädda taggar på våren



Spetsbock (gammal)



Fullvuxen bock

EXEMPEL PÅ FÖRESKRIFTER FÖR SELEKTIV AVSKJUTNING

Exempel på bockar som sparas:



Bockar med basthornen
(förutom fjolåriga bockar med 2
korta taggar på våren)



Bockar som fällt hornen



Unga (under 4 år) bockar,
som har förgrenade men
klena och korta horn om
inte bocken är 4 år

HÅLLBAR AVSKJUTNING

- Känn rådjurstammen på ditt jaktområde → förhållandevis liten revir/livsområde
 - Viltkameror
 - Utfodring
 - Spår

- En känslig art för sträng beskattning

