

VILDSVINETS ÅLDERSBESTÄMNING

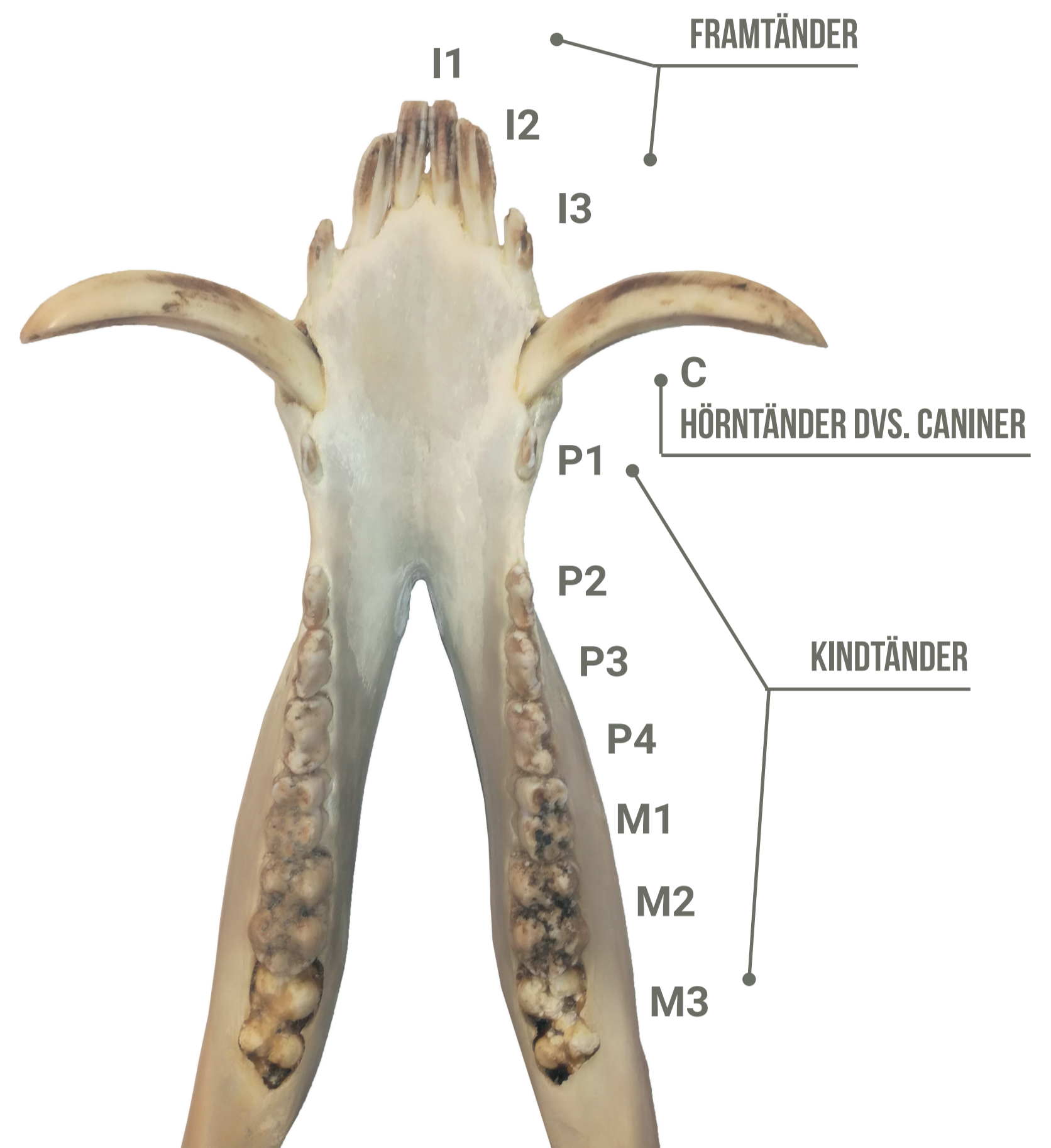
IDENTIFIERA EN ÅRSUNGE, FJOLING OCH ÖVER 2-ÅRIGT VILDSVIN

- Vildsvinets åldersbestämning baserar sig på tandutvecklingen, det vill säga mjölk tändernas växling till permanenta tänder.
- Underkäkens alla mjölk tänder har växlats till permanenta vid cirka 2 års ålder. På basis av nedre tänderna kan åldern bestämmas med några månaders noggrannhet upp till två års ålder.
- Av bytet är det ganska enkelt att skilja mellan årsungar, fjolingar och över 2-åriga djur.
- Vid åldersbestämningen lönar det sig först att granska nedre framtändernas utveckling. Stöd till åldersbestämningen fås genom att granska nedre kindtänder.

Vuxna vildsvins åldersbestämning behandlas inte i denna guide.

I guiden betecknas mjölk tänderna med små bokstäver (t.ex. i) och permanenta tänder med stora (t.ex. I).

PERMANENTA NEDRE TÄNDER



NEDRE FRAMTÄNDERNA

3-5 mm

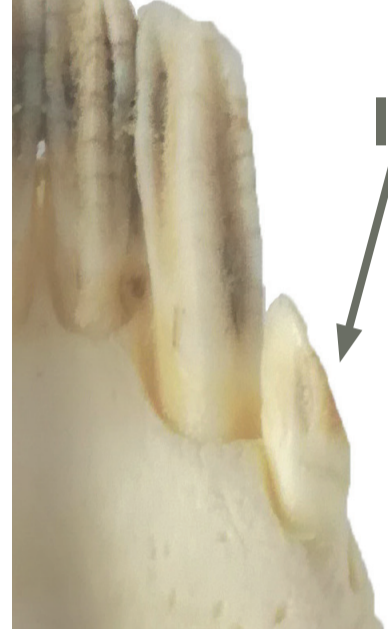


MJÖLKTÄNDER

Mjölk tändernas tvärsnitt är rundformade, gulaktiga och är 3-5 mm breda. Yttersta framtanden (i3) är ganska tunn och jämntjock.

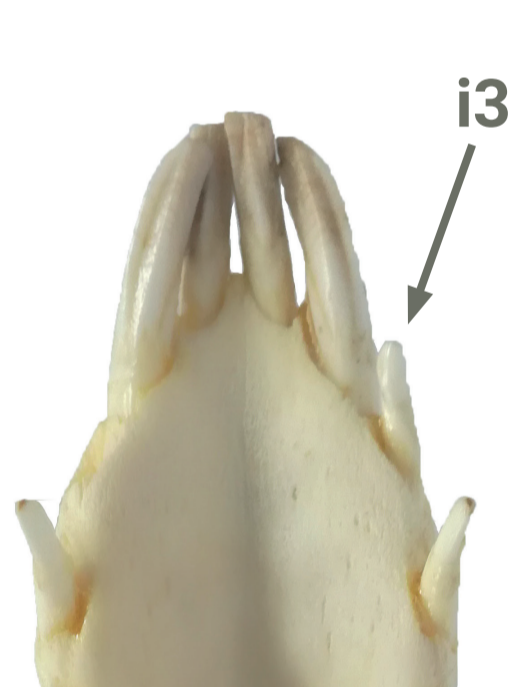
Särskilt i spetsen är de permanenta tänderna plattare och bredare än mjölk tänderna. Tandbenet är ljusare än i mjölk tänderna. Permanenta tändernas bredd är 5-8 mm. Yttersta framtandens (I3) bas är bredare än mjölk tandens och dess yttre kant smalnar mot spetsen.

5-8 mm



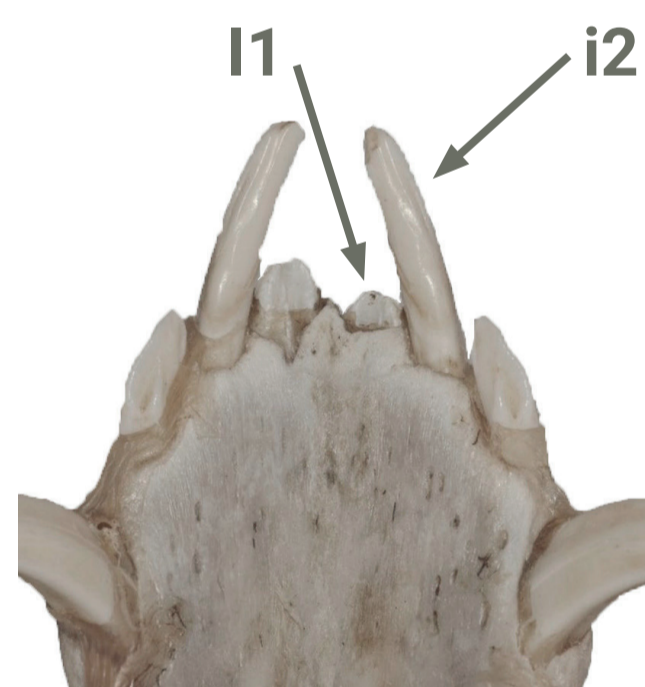
PERMANENTA TÄNDER

NEDRE FRAMTÄNDERNAS UTVECKLING



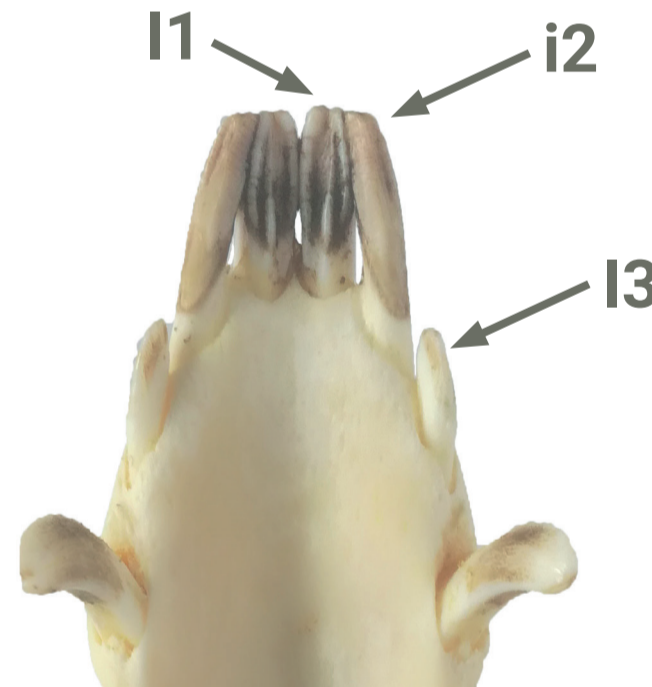
ca 6 MÅN.

Vid ca 6 månaders ålder är alla tänder mjölk tänder, inklusive i3. Bildens individ saknar vänstra i3.



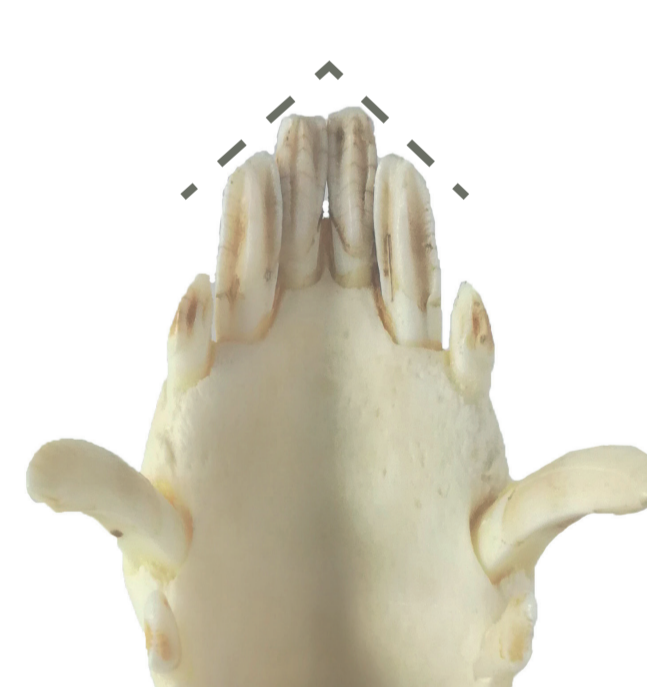
13-15 MÅN.

Vid 13-15 månaders ålder har de permanenta mittersta framtänderna (I1) nyligen börjat växa. De andra framtänderna (i2) är ännu mjölk tänder.



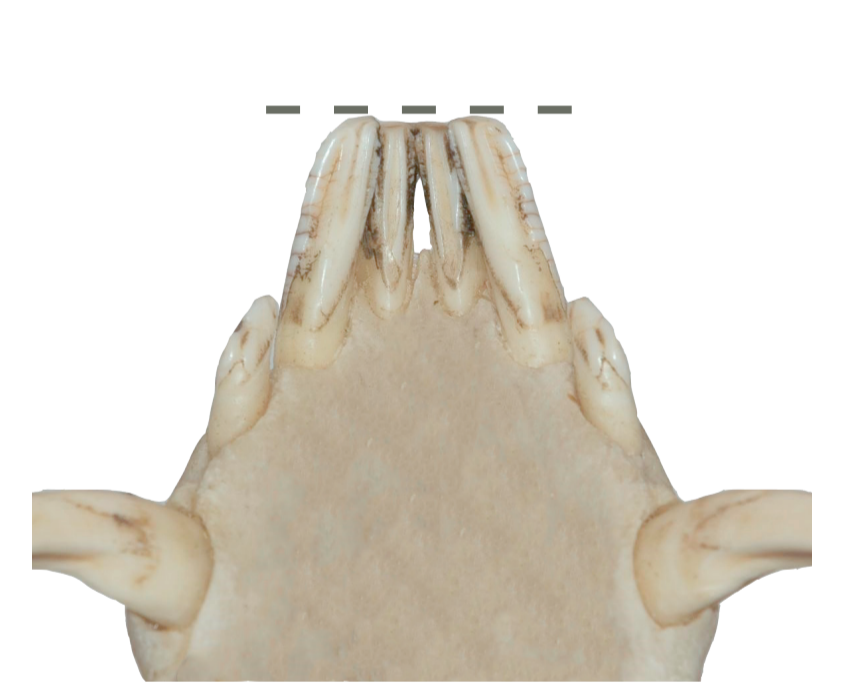
15-16 MÅN.

Vid 15-16 månaders ålder har de yttersta (I3) och de mittersta (I1) framtänderna bytts till permanenta. Endast de andra framtänderna (i2) är ännu mjölk tänder.



18-20 MÅN.

Vid 18-20 månaders ålder har alla framtänder bytts till permanenta. Andra framtänderna (i2) har inte ännu nått sin slutliga längd, utan de är kortare än de mittersta framtänderna (I1).

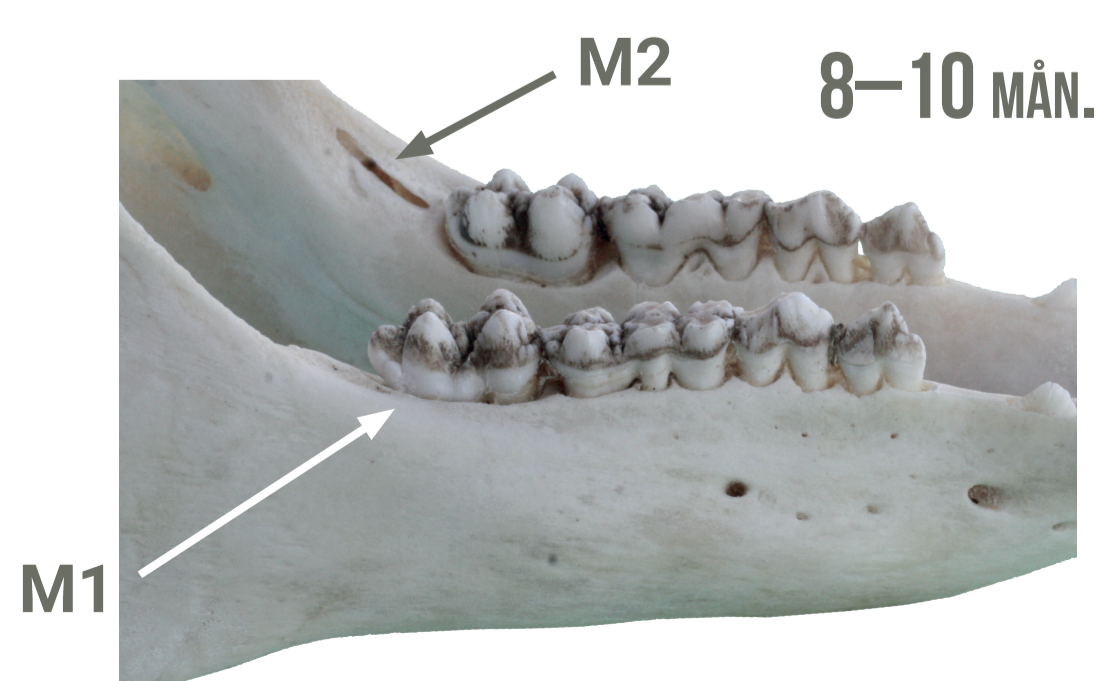


21-24 MÅN.

Vid ca två års ålder är alla framtänderna permanenta och i sin slutliga längd.

NEDRE KINDTÄNDERNAS UTVECKLING

Av kindtänderna är p2, p3 och p4 är mjölk tänder. Fjärde och den första permanenta kindtanden M1 växer upp i 4-6 månaders ålder. Resten av mjölk kindtänderna p2, p3 och p4 byts till permanenta i 14-18 månaders ålder. Observera att mjölk tanden p4 är tredelad, medan den permanenta P4 är tvådelad.

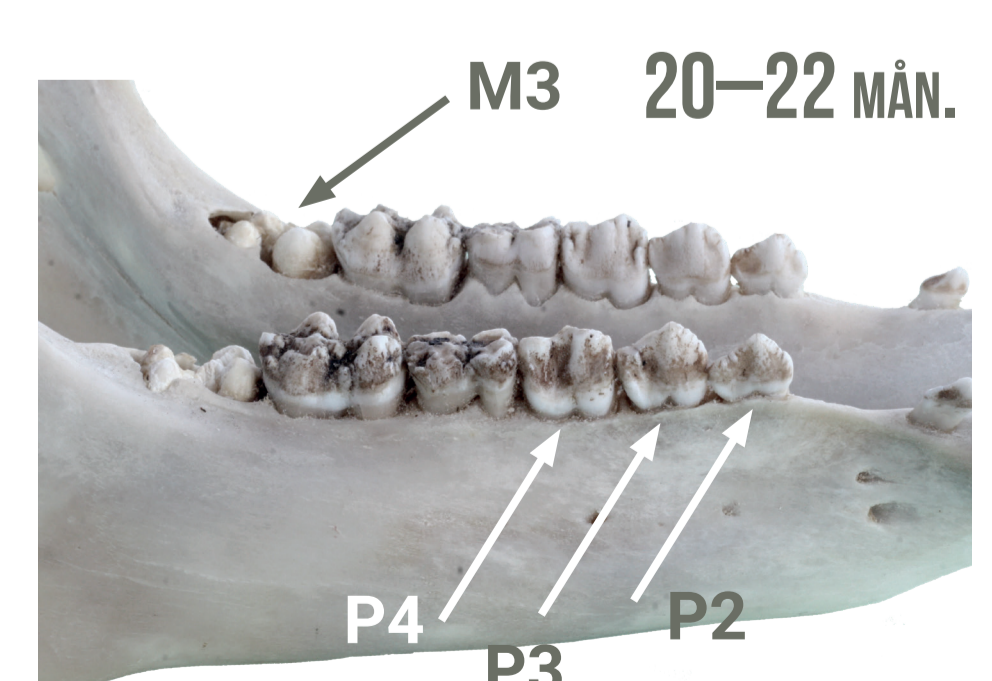


M1

Vid ca 8-10 månaders ålder har M1 nått sin slutliga längd, men M2 har inte ännu börjat växa.



M2 börjar växa typiskt vid 10-16 månaders ålder.



Vid ca 20-22 månaders ålder har M3 nyligen börjat växa och P2-P4 är permanenta tänder.