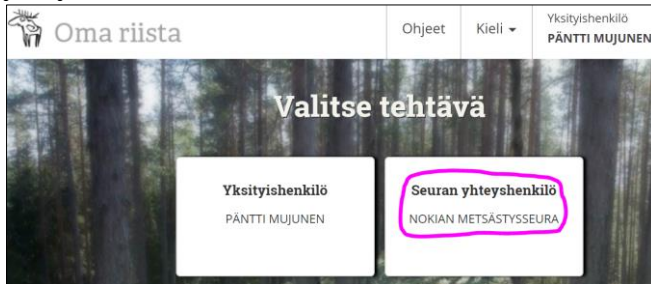


Sähköinen hirvieläinten lupahaku 2019 - Ohje yhteyshenkilölle alueen kopioimiseen

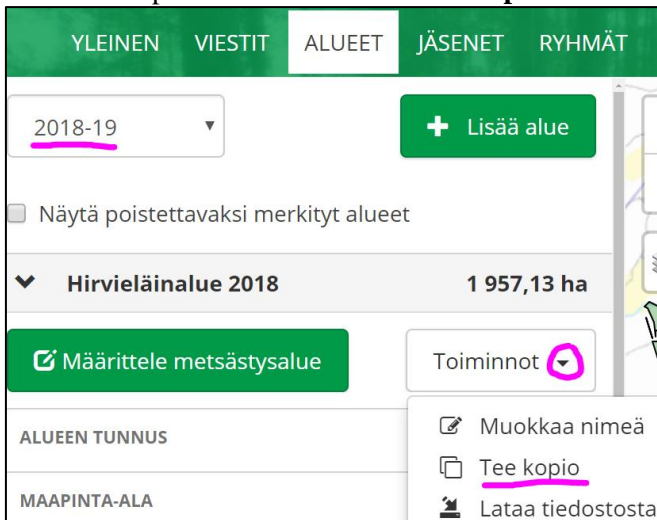
Hirvieläinten lupahaussa tulee kaikkien osakkaiden käyttää metsästysvuoden 2019-2020 karttojen aluetunnuksia. Seuran/seurueen yhteyshenkilö voi kopioida kuluvan metsästyskauden (2018-2019) hirvieläinalueet ja metsästysryhmät tulevalle kaudelle (2019-2020) sekä tehdä niihin muutoksia. Jos eri hirvieläinten metsästysalueet poikkeavat toisistaan, jokaiselle lajille on tehtävä omat alueet. Ilmoita metsästysvuoden 2019-2020 alueen tunnus luvanhakijalle.

Aiemmin määritellyn metsästysalueen kopioiminen, nimeäminen ja muokkaaminen

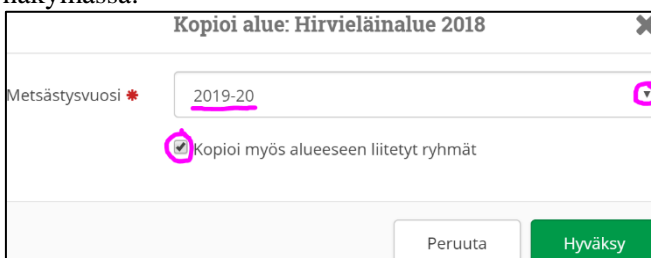
1. Kirjaudu Oma riista -palveluun **Seuran/seurueen yhteyshenkilönä**.



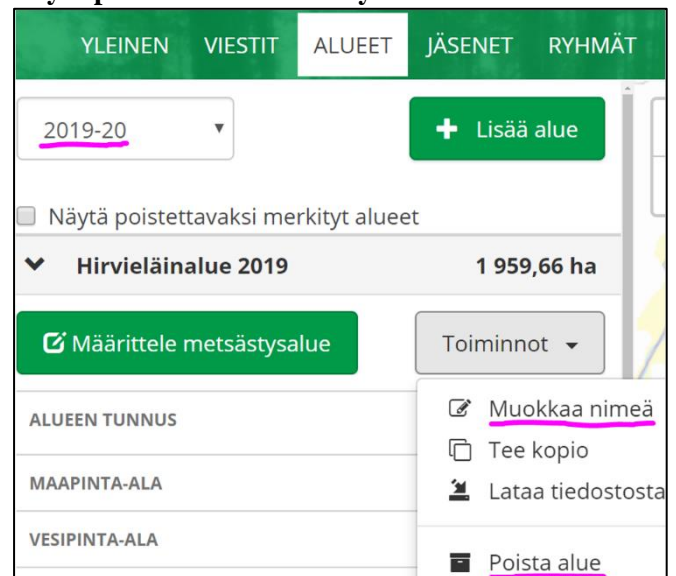
2. **ALUEET** -näkyvässä klikkaa metsästysvuoden 2018-19 aluetta (Hirvieläinalue 2018) ja valitse **Toiminnot** -painikkeesta avautuva **Tee kopio**.



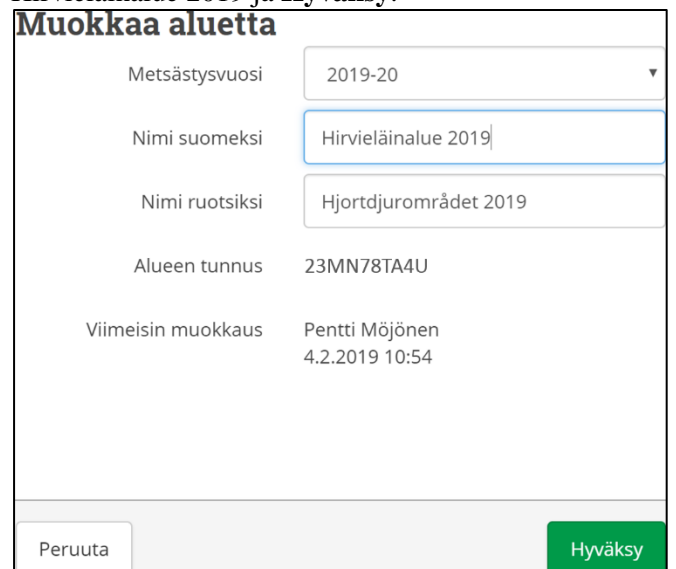
3. Vaihda **tuleva metsästysvuosi** alasvetovalikosta. Voit kopioida myös alueeseen liitetyt aiemmat metsästäjäryhmät ja muokata niitä **RYHMÄT** -näkyvässä.



4. **Toiminnot** -painikkeella voit muokata kopioidun alueen nimeä. **Alueen voi poistaa**, jos siihen ei ole liitetty ryhmää tai lupaa. Poistamisen voi perua **Näytä poistettavaksi merkityt alueet** kautta.



5. Vaihda **aluetta kuvaava uusi nimi** esim. Hirvieläinalue 2019 ja **Hyväksy**.



→ jatkuu

6. **ALUEET**- näkymässä voit muokata seuran alueen karttaa **Määrittele metsästysalue** -painikkeella.

2019-20 + Lisää alue

Näytä poistettavaksi merkityt alueet

Hirvieläinalue 2019 1 959,66 ha

Määrittele metsästysalue Toiminnot ▾

ALUEEN TUNNUS **23MN78TA4U**

7. **Määrittele metsästysalue** -tilassa päivitä muuttuneet kiinteistöt ajantasaiseksi **Korjaa** -painikkeella.

Hirvieläinalue 2019

Tunnus

Nimi

Kokonaispinta-ala

Kiinteistöt 🔔 Metsähallitus Massasyöttö

Tarkastele ja korjaa muuttuneita kiinteistöjä

Huomaathan, että palvelun korjaus ehdotukset tehdään laskennallisesti ja ne ovat siksi vain suuntaa-antavia. Pinta-alan muutos näkyy punaisella alkuperäisen pinta-alan alla. Jos kiinteistön numero on vaihtunut, niin mahdollinen korvaava kiinteistön numero näytetään sen alla.

980-403-2-756 **21,00 ha** Korjaa 🛠️

▲ +0,88 ha

8. Jos käytössäsi on Metsähallituksen alueita, (myös sirpale- tai erillisalueet) tarkista **Metsähallitus** -välilehdellä, että alueet ovat ajan tasalla (2019). **Haku** -toiminnolla voit etsiä Metsähallituksen alueita joko nimellä tai aluenumeroilla.

Hirvieläinalue 2019

Tunnus

Nimi

Kokonaispinta-ala

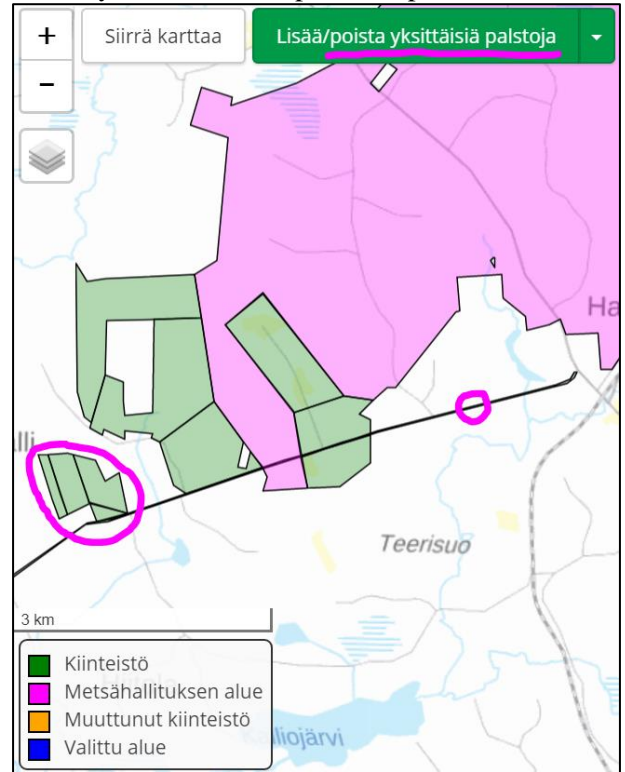
Kiinteistöt Metsähallitus Massasyöttö

Haku

8611 Viinala 11 (2019) Poista ✕

21 186,00 ha

9. Hirvihakemuskartasta tulee poistaa ns. **sirpalealueet**, jotka eivät yhdisty hakijan yhtenäiseen vähintään 1 000 ha alueeseen. Jos kyseessä on yhteislupa, osakkaiden tulee poistaa vastaavat sirpalealueet, mikäli ne eivät yhdisty yhteisluvan osakkaiden yhdessä muodostamaan yhtenäiseen vähintään 1 000 ha alueeseen. Muiden pyyntiluvanvaraisten hirvieläinten yhtenäinen pinta-alavaatimus on vähintään 500 ha. Myös **tiealueet**, joihin ei ole metsästysoikeutta tai -lupaa tulee poistaa.



10. Kun seuran alue on valmis, ilmoita **alueen tunnus** pyyntiluvan hakijalle. Hän tarvitsee seuran alueen tunnuksen pyyntilupa-alueen koostamisessa.

2019-20 + Lisää alue

Näytä poistettavaksi merkityt alueet

Hirvieläinalue 2019 1 959,66 ha

Määrittele metsästysalue Toiminnot ▾

ALUEEN TUNNUS **23MN78TA4U**

Oma riista -neuvonta arkisin 12.00 – 16.00
 puh. 029 431 2111
 sähköposti oma@riista.fi